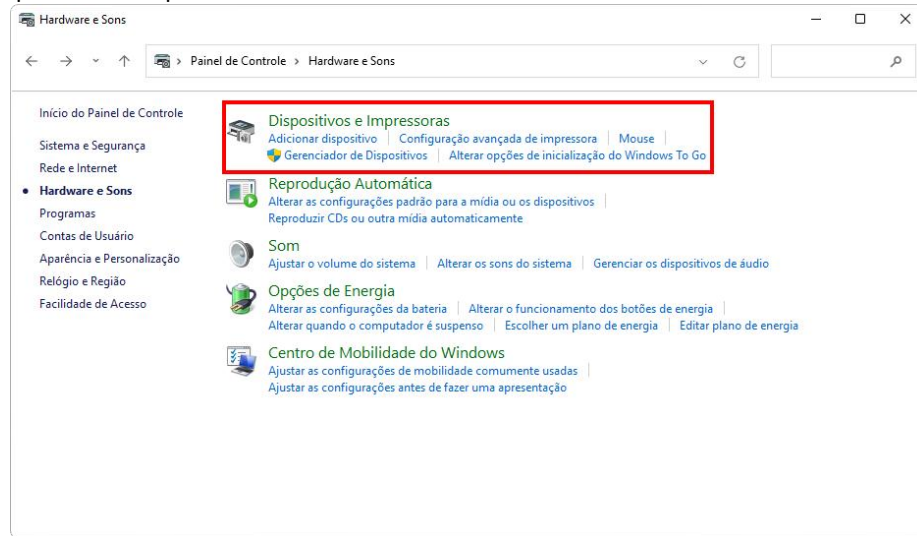
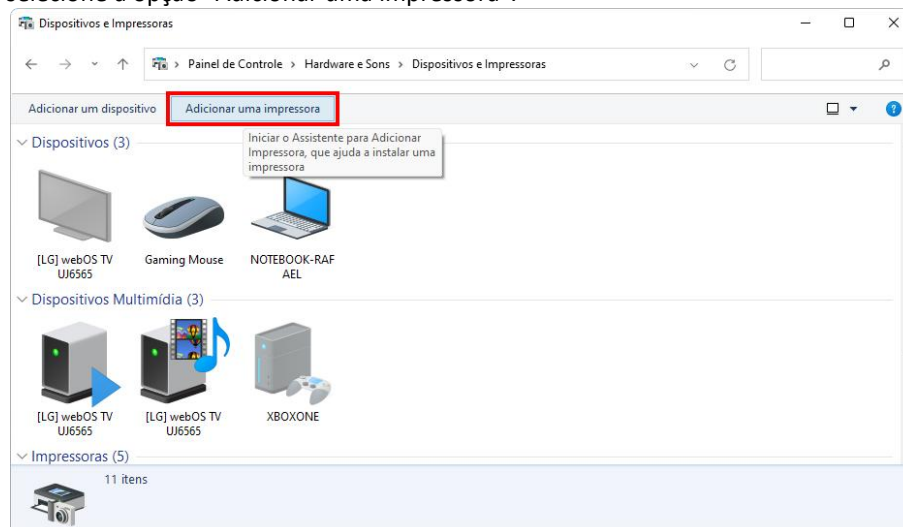


1. Primeiramente instale o HP_Dot4.

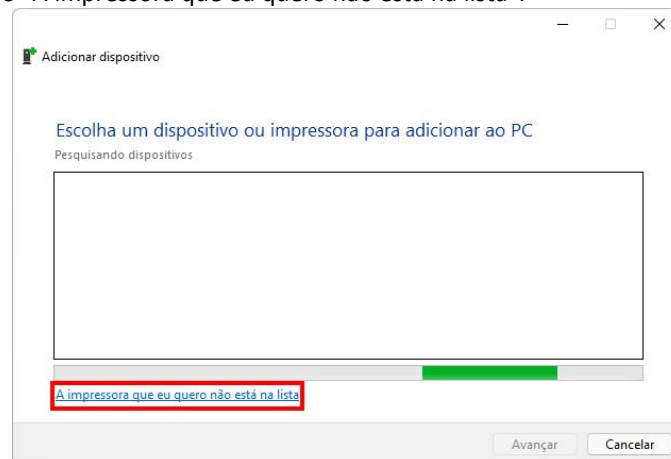
2. Depois acesse o menu iniciar, vá até painel de controle, então acesse hardwares e sons e então o menu dispositivos e impressoras.



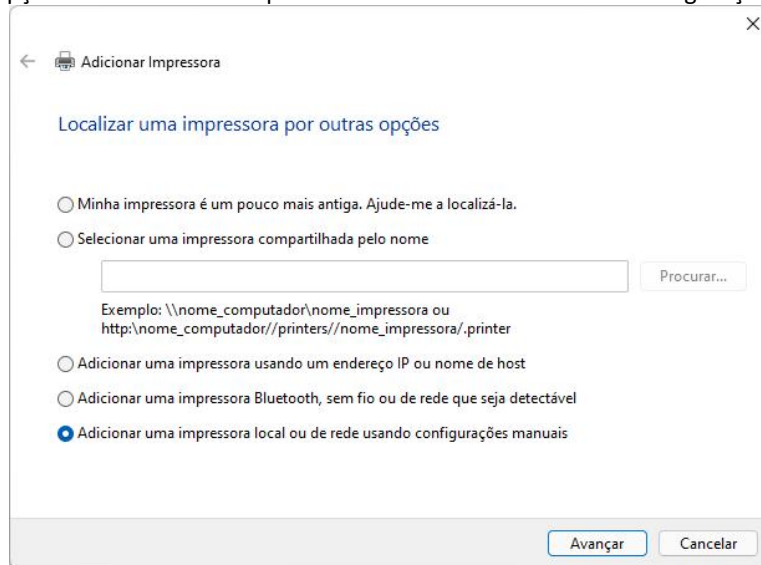
3. Então selecione a opção "Adicionar uma impressora".



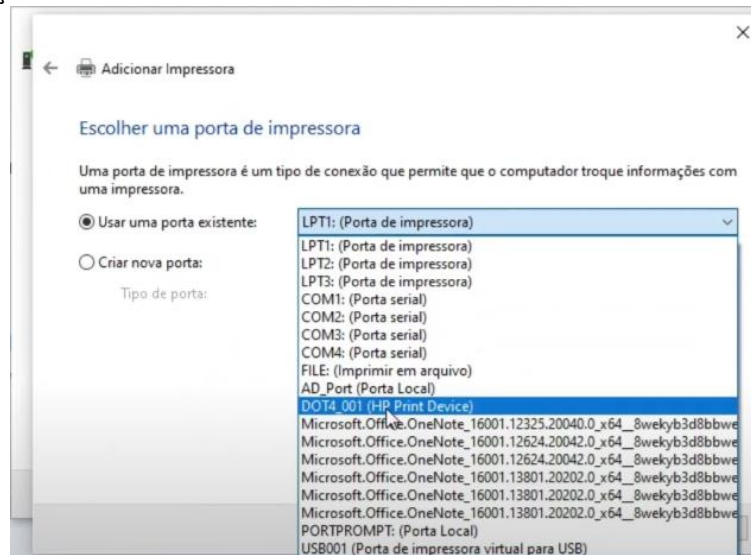
4. Selecione a opção "A impressora que eu quero não está na lista".



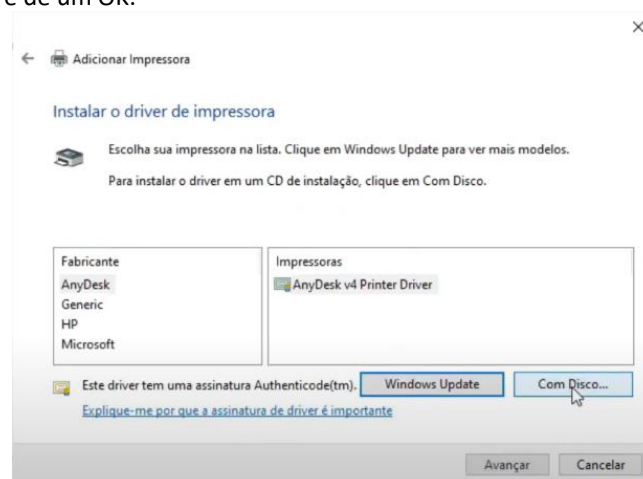
5. Selecione a opção "Adicionar uma impressora local ou de rede usando configurações manuais".

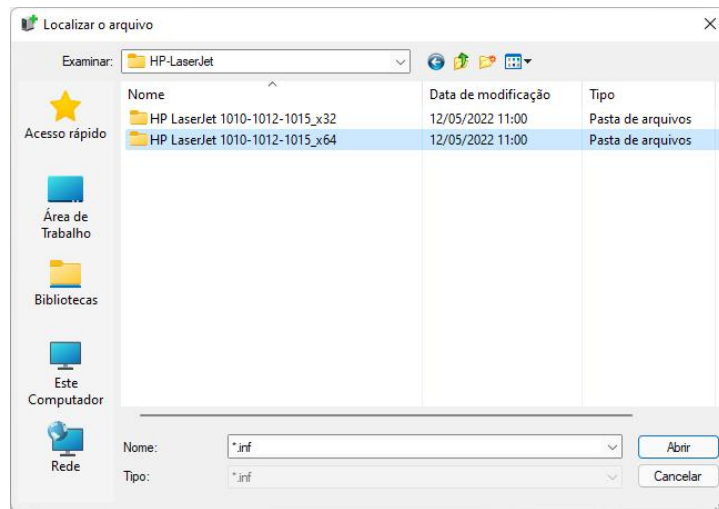


6. Selecione a opção "Usar uma porta existente" e selecione a opção DOT4_001 (HP Print Service) e clique em avançar.

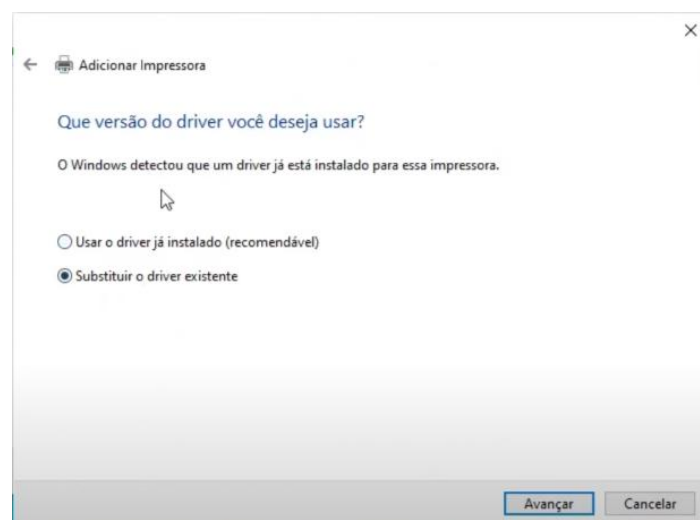
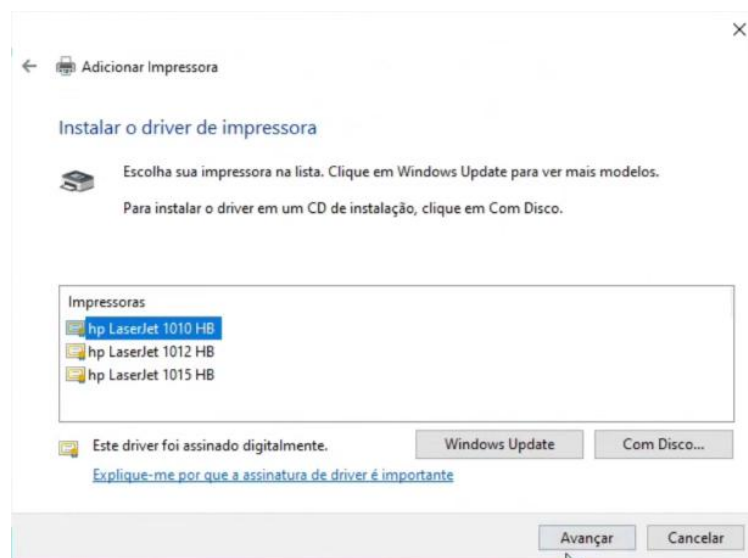


7. Selecione a opção "Com disco" e na janela que será aberta selecione "Procurar" e então selecione a pasta "HP LaserJet 1010-1012-1015_x64" ou "HP LaserJet 1010-1012-1015_x64" de acordo com seu sistema operacional e dê um OK.





8. Selecione sua impressora que será identificada no menu e clique em Avançar, na próxima janela selecione a opção "Substituir o driver existente" e clique em AVANÇAR e conclua a instalação.



Com isso, você já poderá ver sua impressora devidamente configurada em dispositivos e impressoras, já podendo desfrutar do seu equipamento mandando documentos para impressão.