



INSTALAÇÃO DRIVER SPOOLER

Windows 7, Windows XP, Windows 8

Escavadores de Bits,

Este STK tem por objetivo mostrar passo a passo o processo de instalação manual do driver spooler, caso o mesmo não tenha sido instalado via executável de instalação por alguma restrição ou problema detectado na máquina.

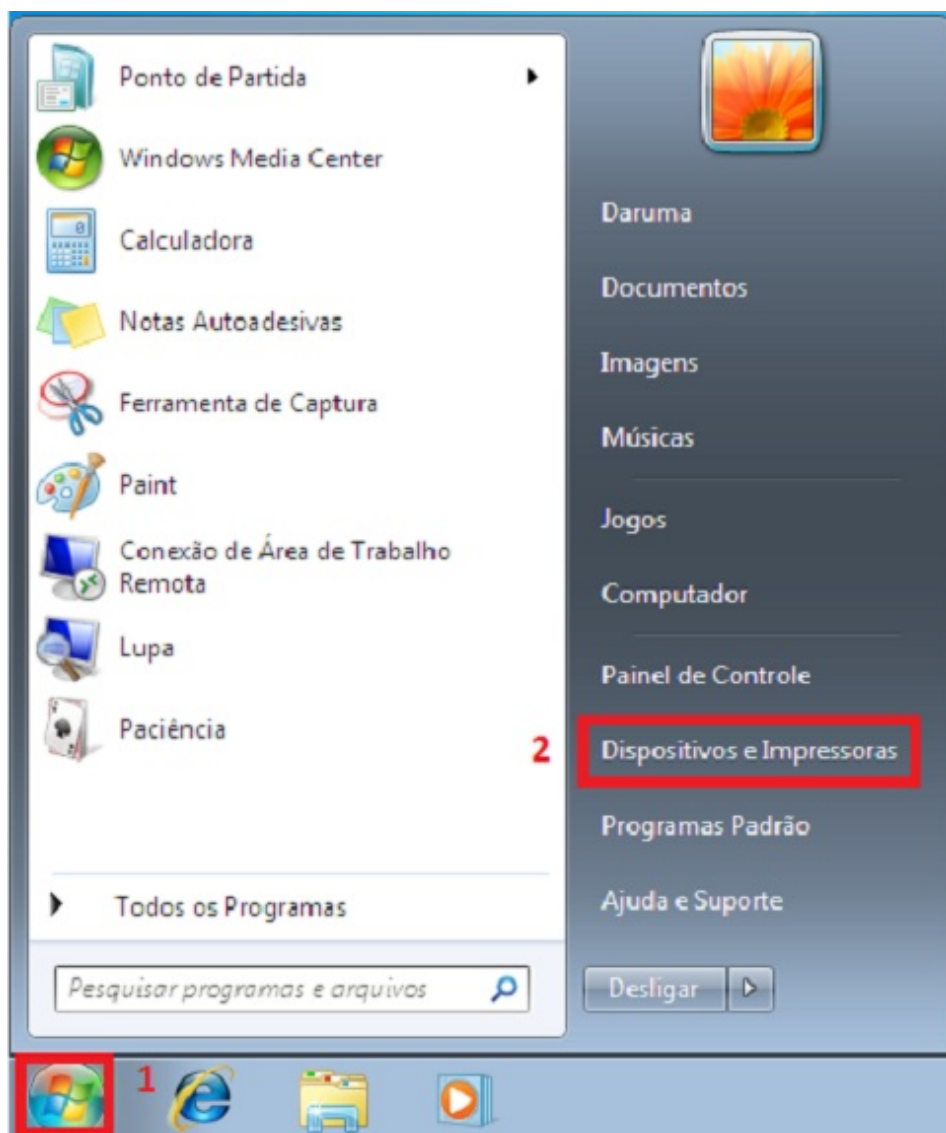
Pré-requisitos

- Possuir os arquivos do driver spooler.
 - Se não estiver com os arquivos do drivers, poderá fazer o download neste link: <http://bit.ly/1bT0hKH>
- Ter uma impressora DR700
 - Caso for utilizar a impressora via comunicação USB – Deverá ter o driver USB da mesma instalado em sua máquina. Caso não possua o driver USB da mesma, poderá fazer o download neste link: <http://bit.ly/1555MG0>

Instalação Windows 7

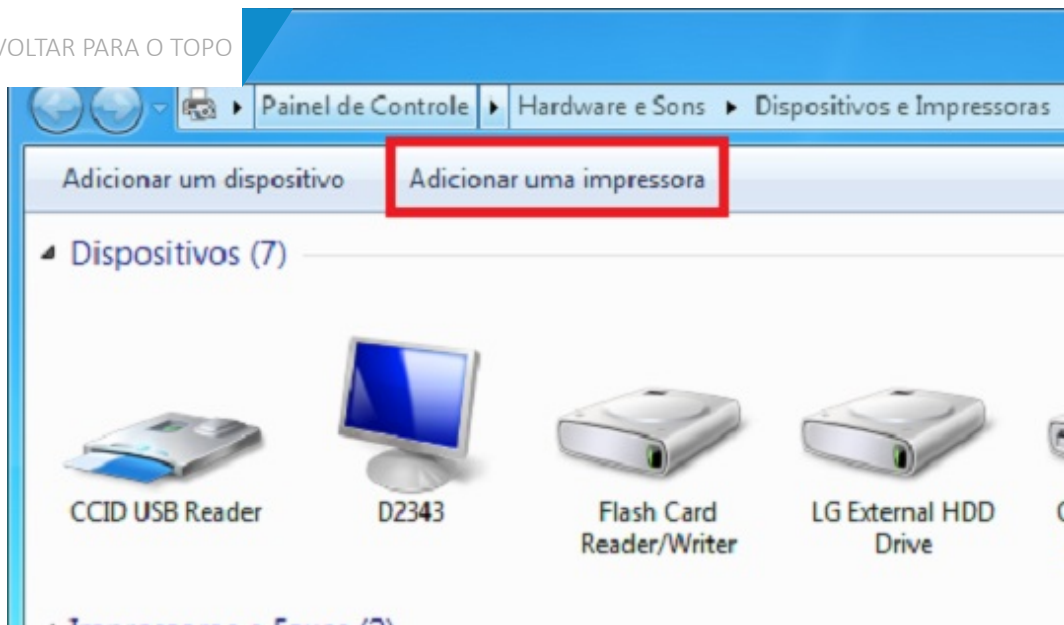
- Considerando que os pré-requisitos acima foram atendidos, vamos iniciar o processo de instalação do driver spooler, para isso clique em “Iniciar” > “Dispositivos e Impressoras”, conforme imagem abaixo:

Exemplo



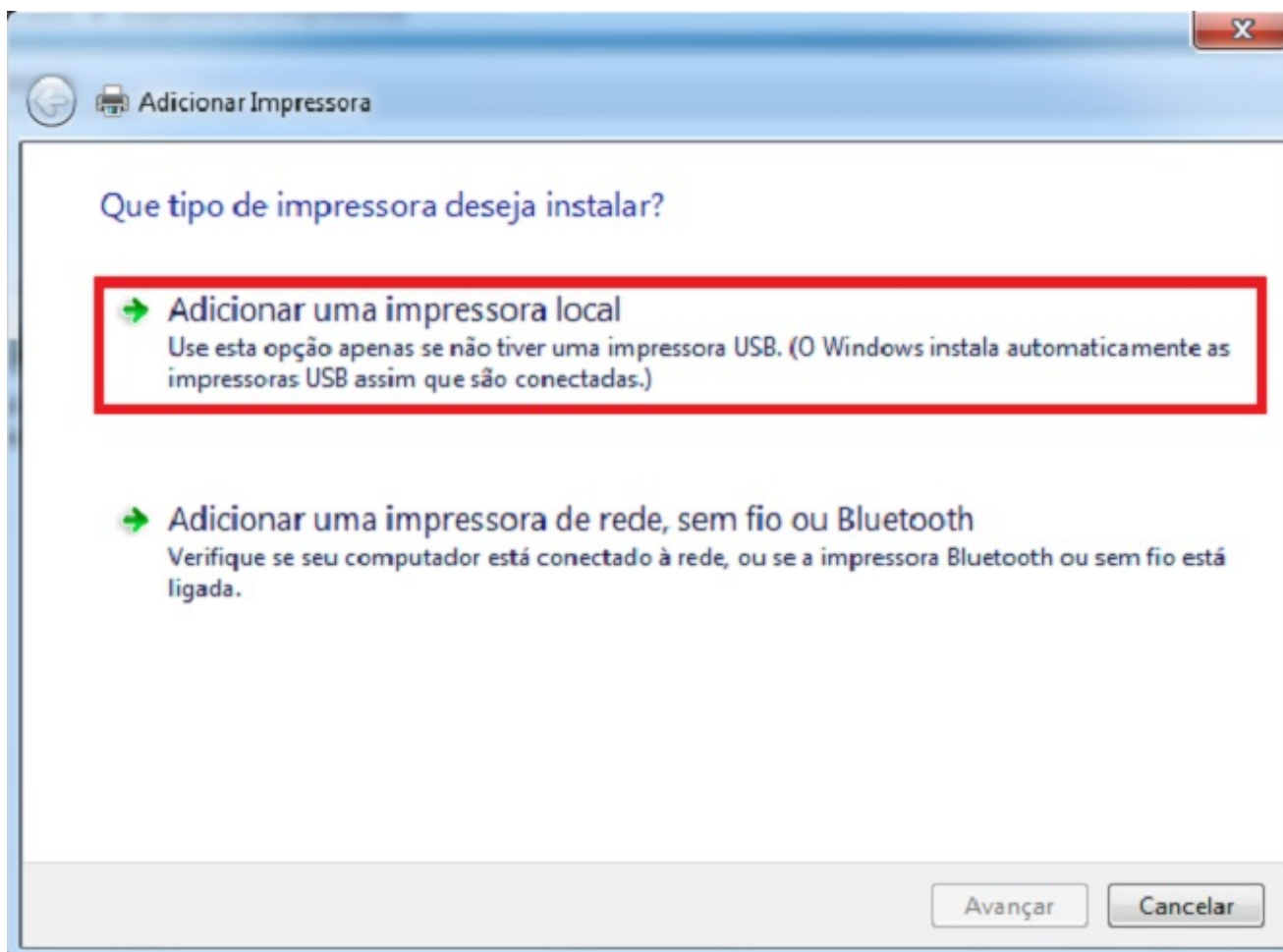
- Após isso clique em “Adicionar uma impressora”:

Exemplo

[VOLTAR PARA O TOPO](#)

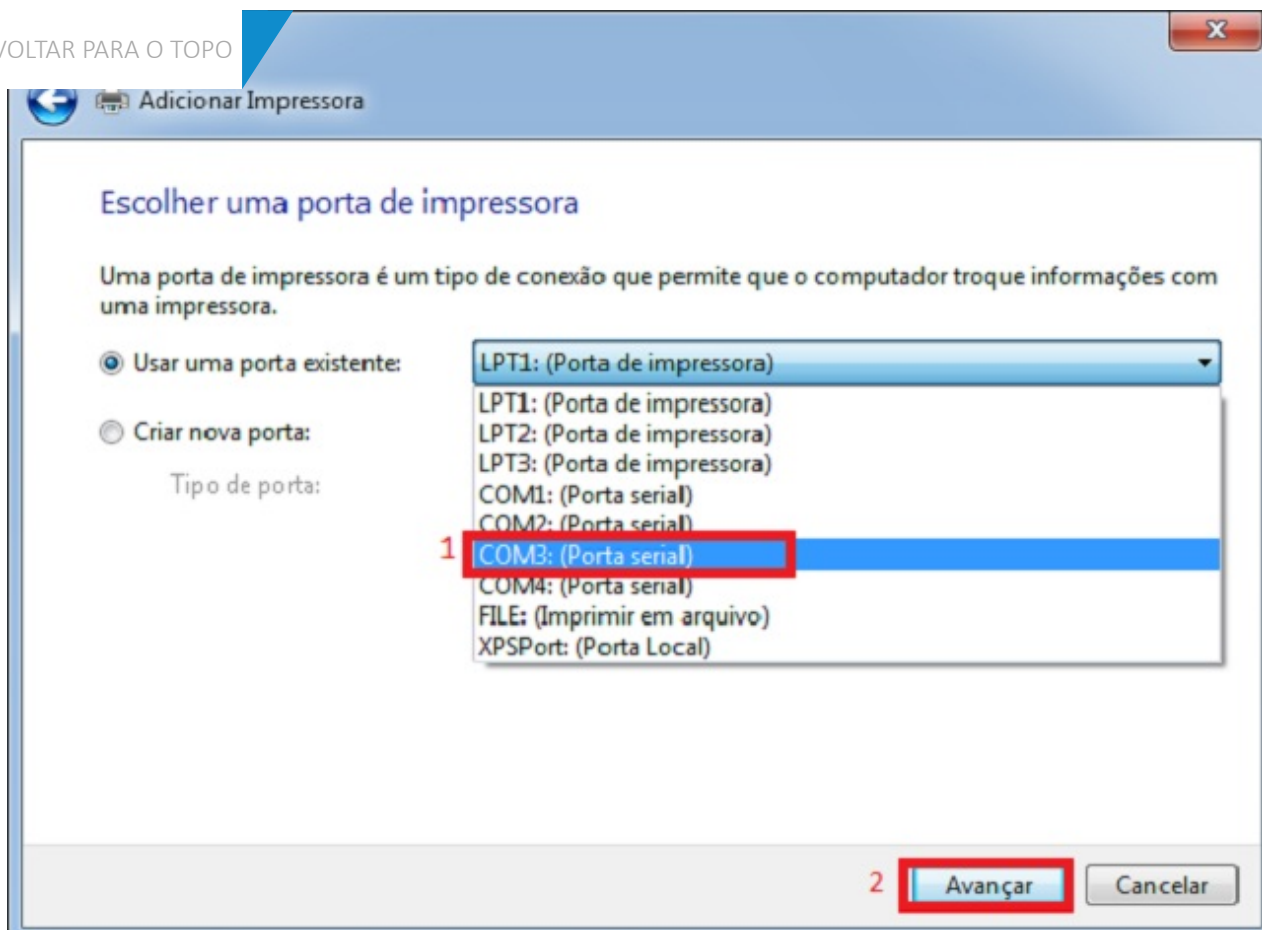
- Vamos adicionar uma impressora local, desta forma clique na primeira opção: “Adicionar uma impressora local”:

Exemplo



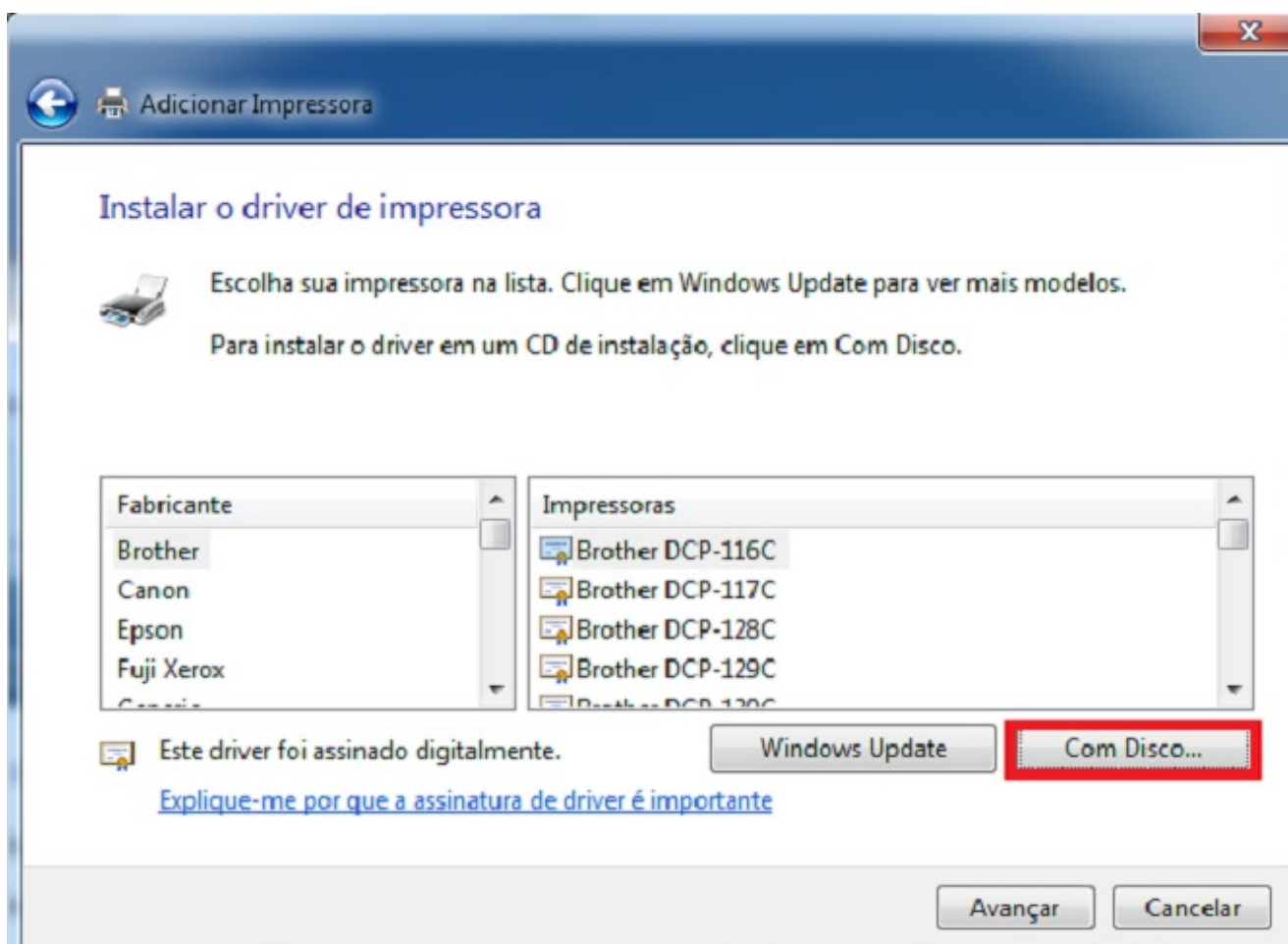
- Escolha a opção para utilizar uma porta existente, e selecione a porta serial que sua impressora está conectada. No nosso caso a impressora está conectada na porta COM3, desta forma selecionamos a “COM3” conforme imagem abaixo, e clique em “Avançar”:

Exemplo

[VOLTAR PARA O TOPO](#)

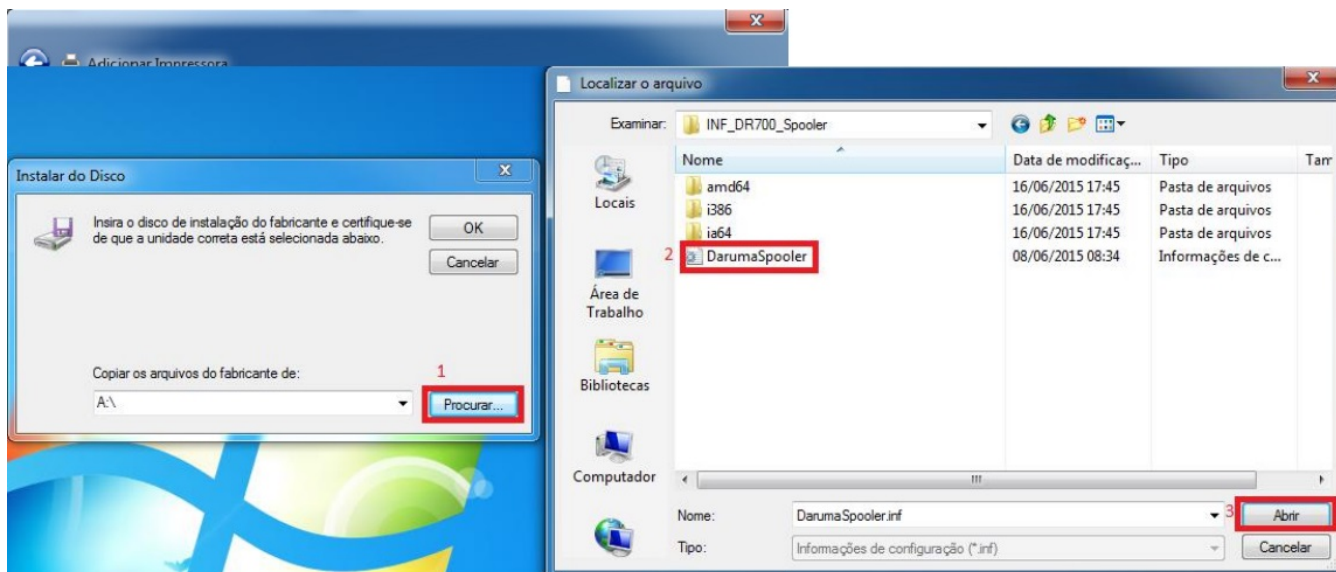
- Ao chegarmos na opção para adicionar uma impressora, clique na opção “Com Disco”:

Exemplo



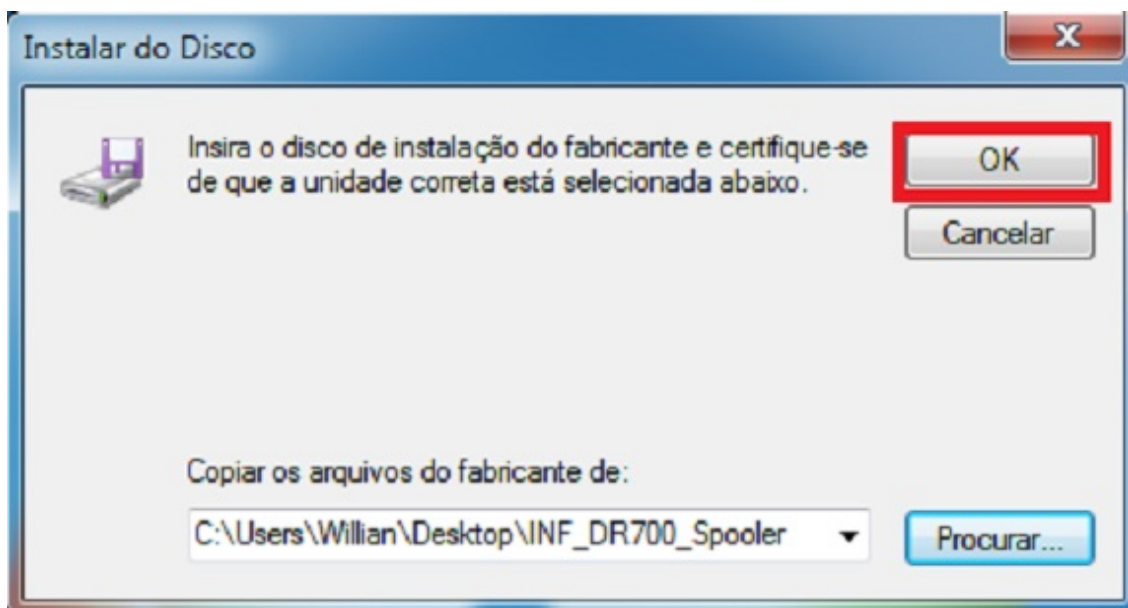
VOLTAR PARA O TOPO Para aparecer, selecione a opção “Procurar”, e localize os arquivos do driver Spooler. Clique em “Procurar”, localize o arquivo “DarumaSpooler.inf” e clique em “Abrir”, conforme a imagem abaixo:

Exemplo



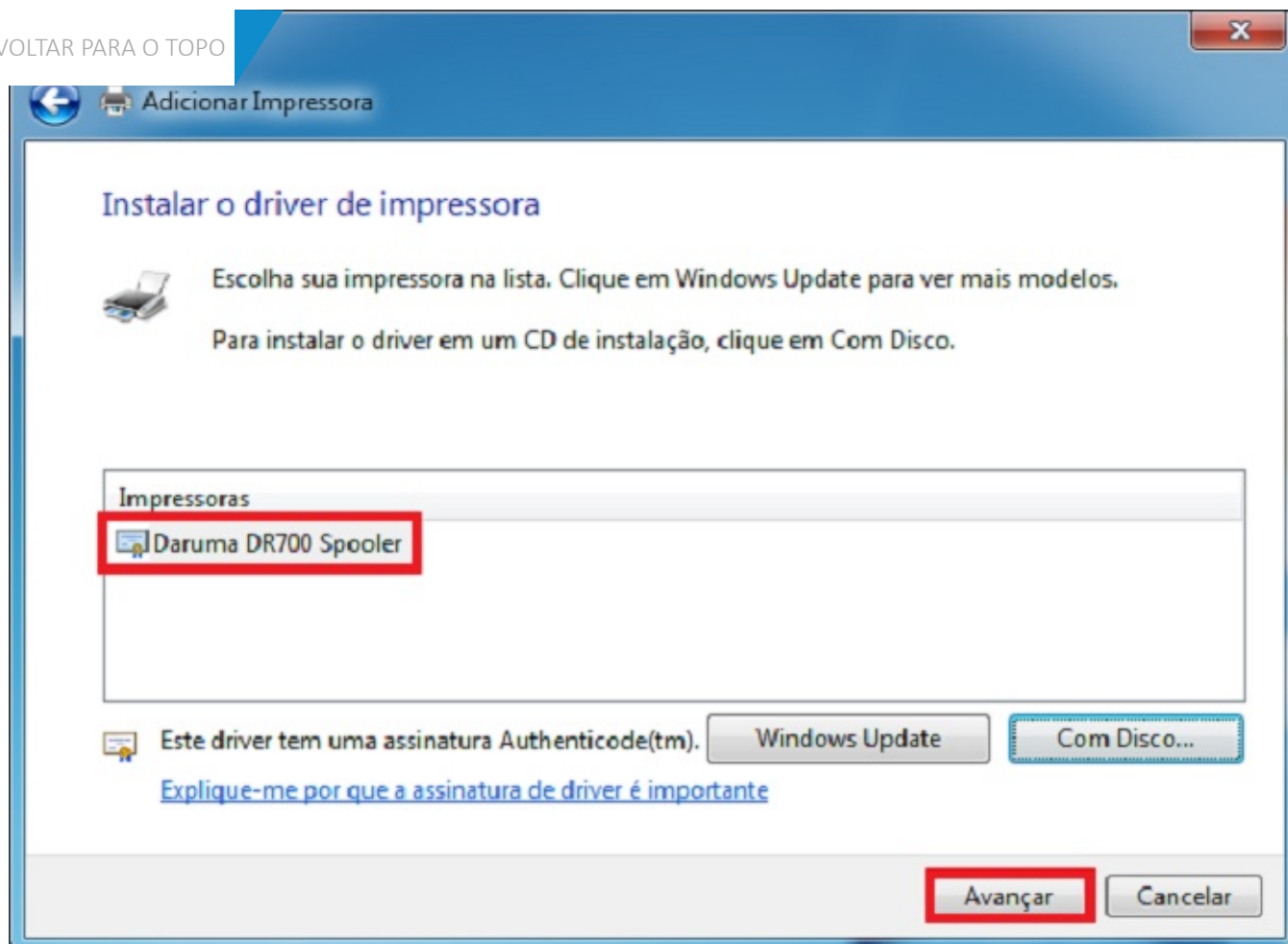
- Agora basta clicar em “OK”:

Exemplo



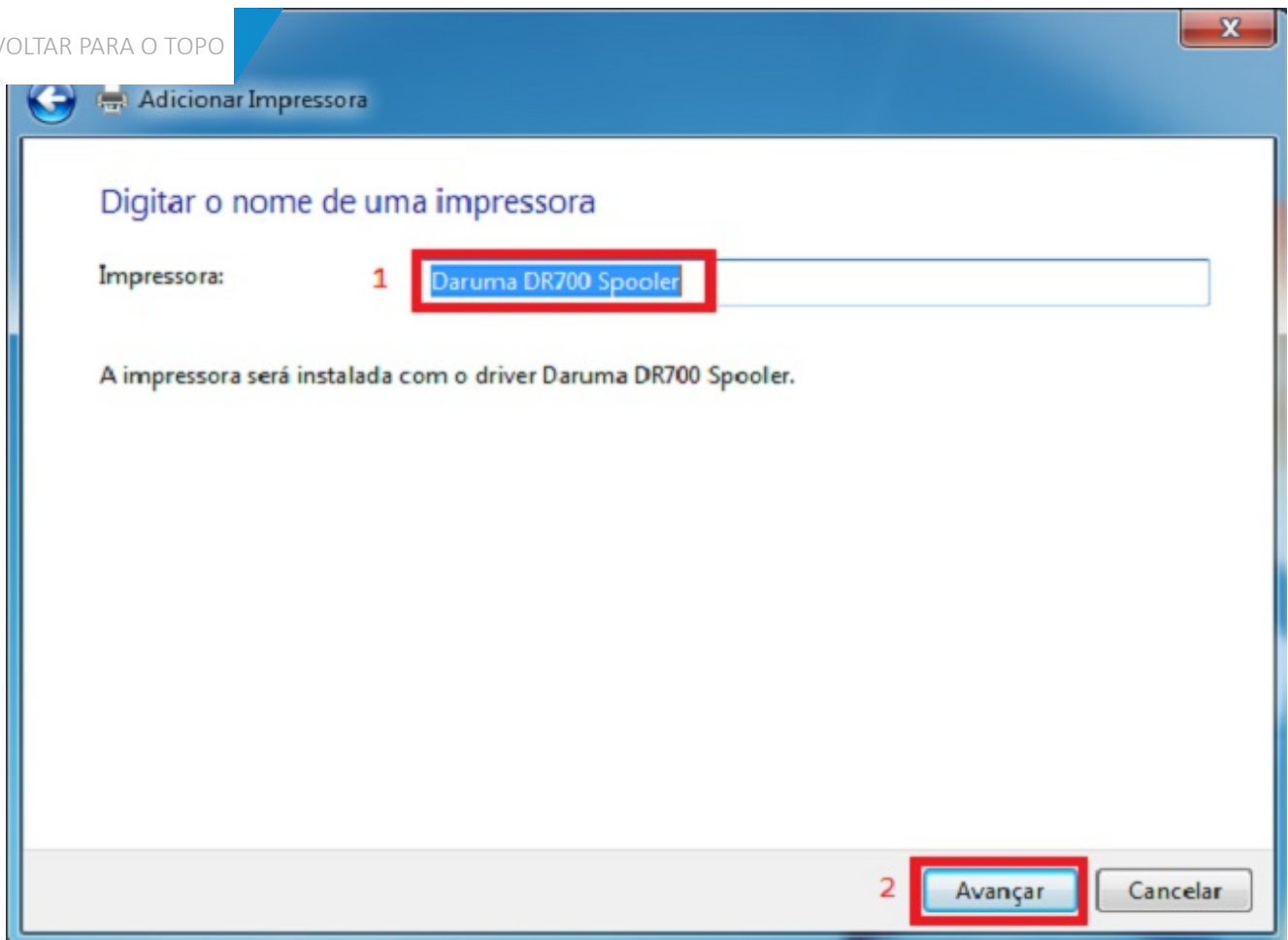
- Note que agora no campo impressoras apareceu a “Daruma DR700 Spooler”, basta clicar em “Avançar”, conforme imagem abaixo:

Exemplo

[VOLTAR PARA O TOPO](#)

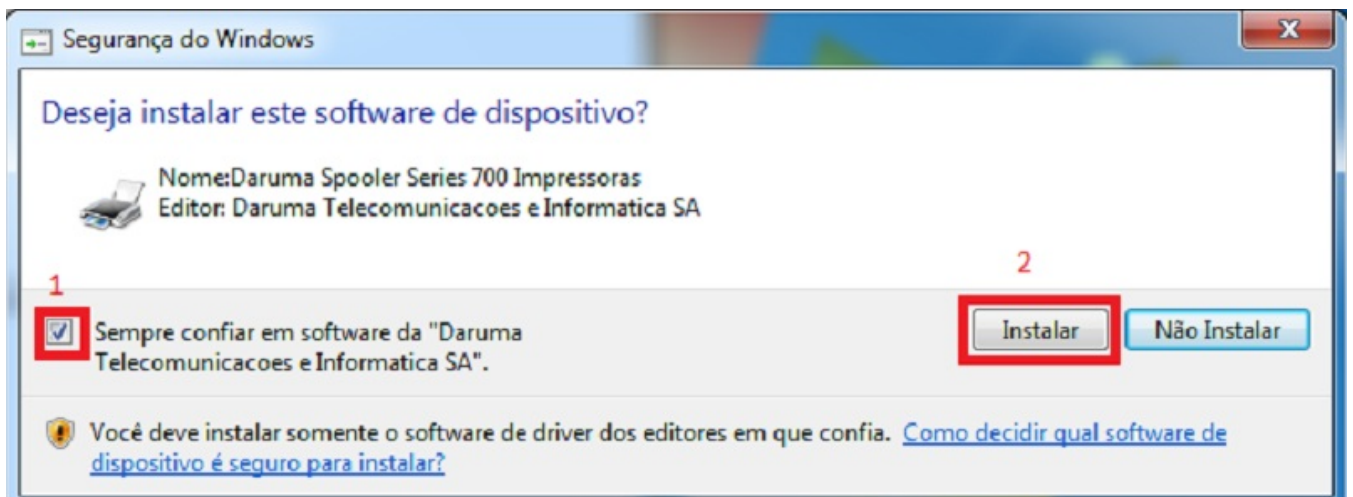
- Na tela seguinte, defina um nome para a impressora que está instalando, no nosso caso vamos deixar o nome padrão e clicamos em “Avançar”:

Exemplo

[VOLTAR PARA O TOPO](#)

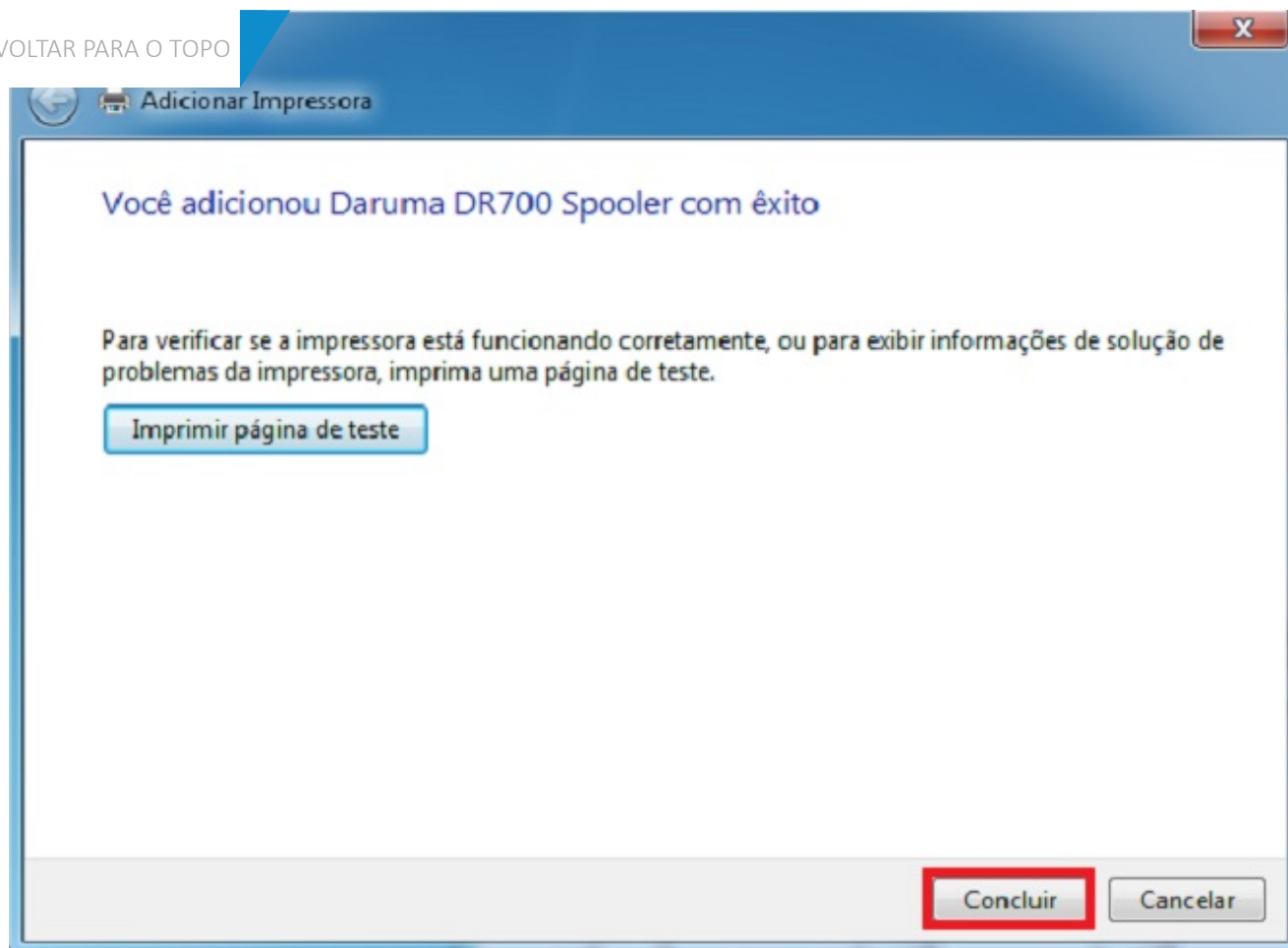
- Após isso, serão apresentados os certificados informando que os drivers são assinados digitalmente. Na tela apresentada, selecione para “Sempre confiar em software “Daruma Telecomunicações e informática SA”.” E clique em “Instalar”:

Exemplo



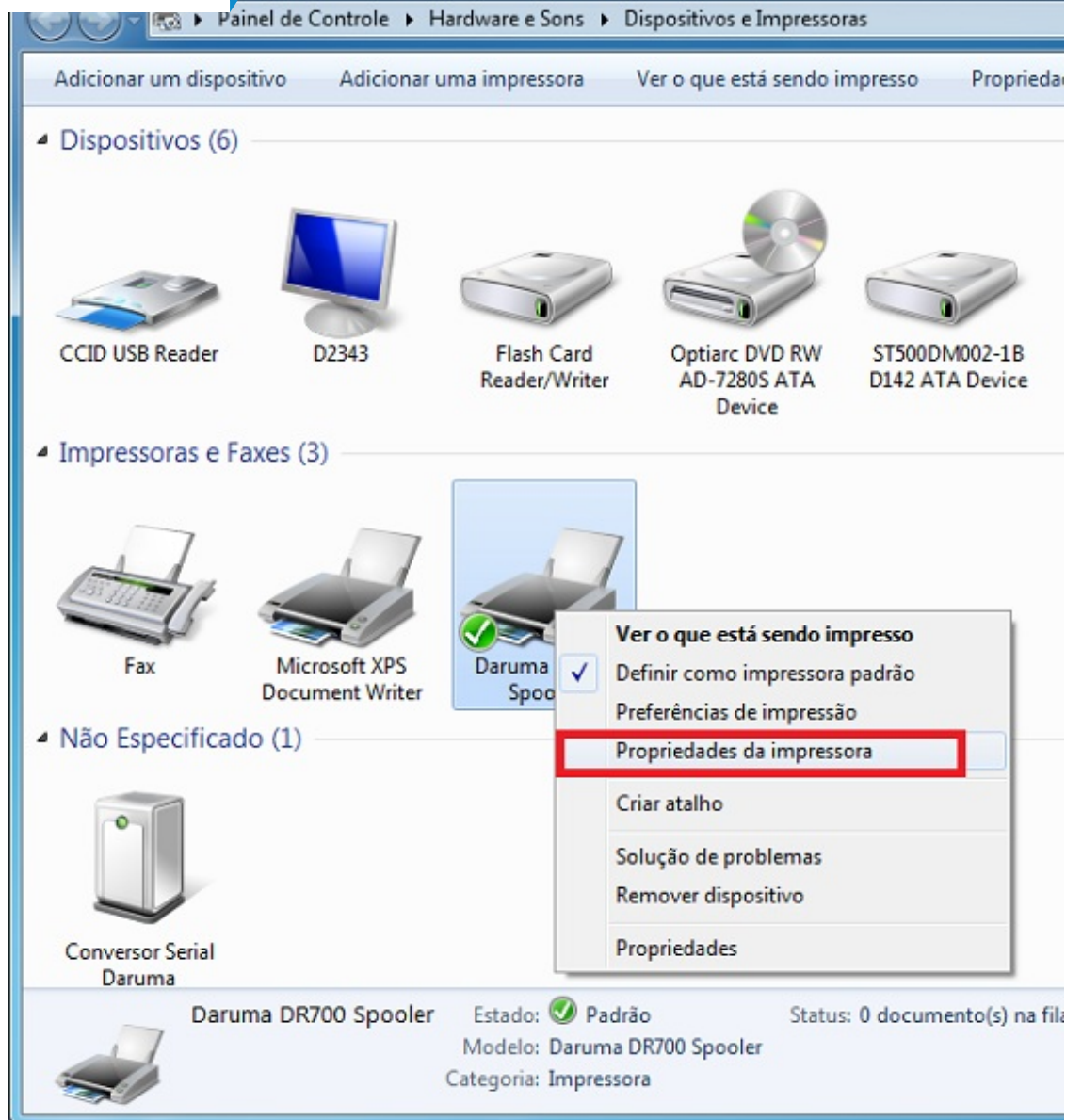
- Feito isso, aparecerá uma tela informando que você adicionou o driver Daruma DR700 Spooler com sucesso. Antes de imprimirmos uma página de teste, temos que configurar mais alguns parâmetros da porta de comunicação com a impressora. Desta forma clique em “Concluir”:

Exemplo

[VOLTAR PARA O TOPO](#)

- Note agora que em seus “Dispositivos e impressoras”, possui uma impressora que acabamos de criar, no nosso caso a “Daruma DR700 Spooler”. Clique com o botão direito sobre a impressora criada e clique em “Propriedades da impressora”:

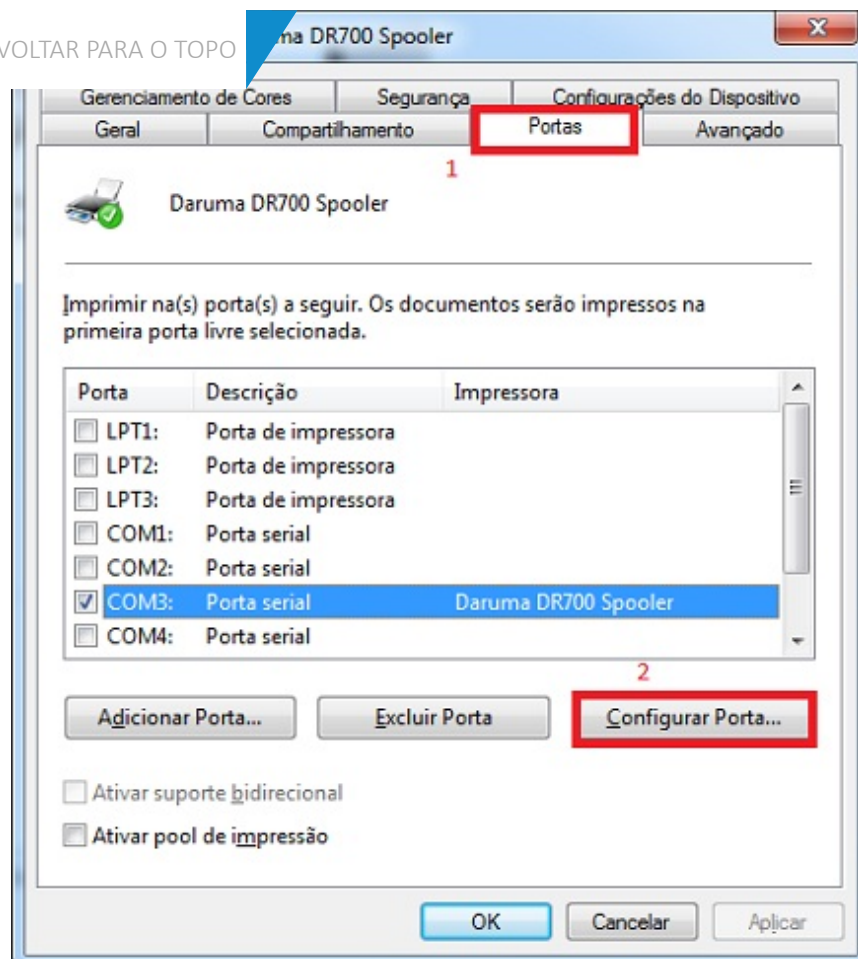
Exemplo

[VOLTAR PARA O TOPO](#)

- Clique na guia “Portas” e clique em “Configurar Porta...”:

Exemplo

VOLTAR PARA O TOPO



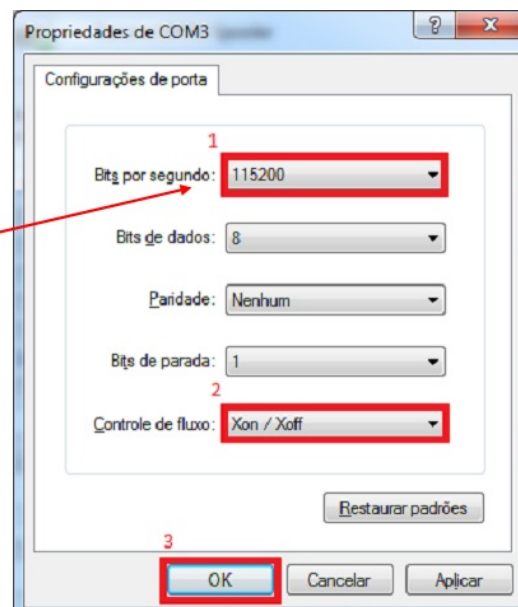
- Na tela que aparecer configure os “Bits por Segundo” conforme informado no auto teste de sua impressora.
OBS: Para retirar o auto teste de sua impressora, desligue a impressora e ligue ela com o botão de “Avanço” pressionado. Feito isso ela irá imprimir uma instrução de como realizar o auto teste, basta pressionar o botão “Avanço” 1 vez, e ela irá imprimir o auto teste. Desligue a impressora e ligue ela novamente.
- Após configurado os “Bits por segundo” as demais informações deverão ser preenchidas conforme imagem abaixo:

Exemplo

VOLTAR PARA O TOPO

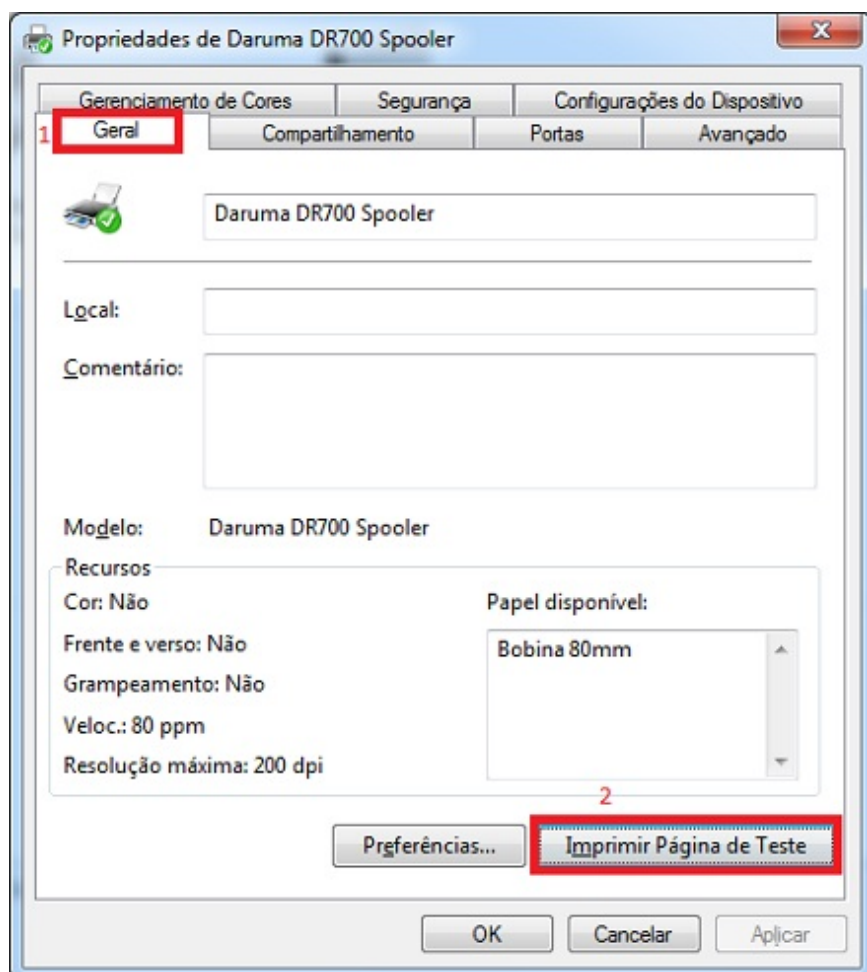
DR700 H-e
VERSÃO 01.21.03

Data Versão: 20/05/2015
Code Page: ISO 8859-1
Baud Rate (USB): 115.200 bps
Controle de Fluxo: XON/XOFF
Logotipo NÃO Carregado
Guilhotina Habilitada
Zero computacional (cortado): NÃO Habilitado
Data Atual: 22/01/1998 15:29:38



- Agora com a velocidade configurada, clique na aba “Geral” imprima uma página de teste clicando em “Imprimir Página de Teste”:

Exemplo



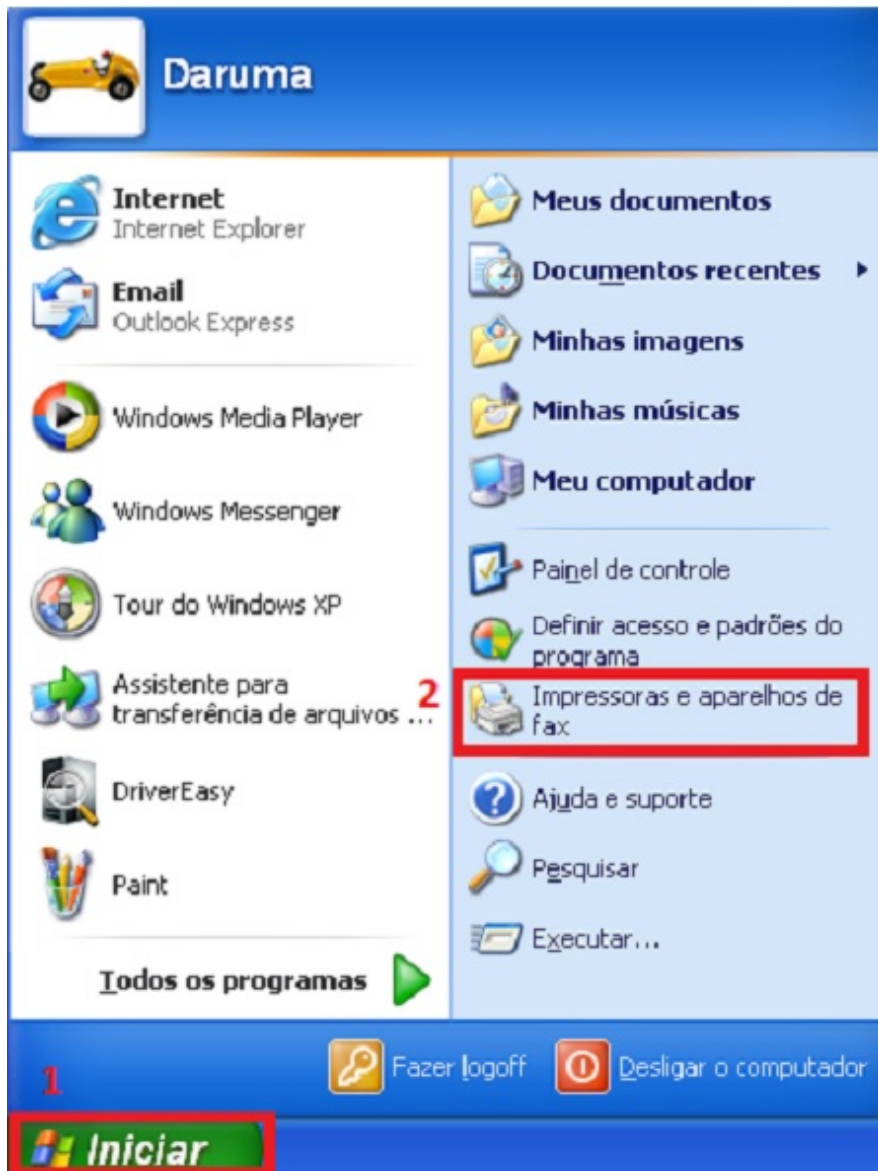
- Pronto, o seu driver spooler está instalado e pronto uso.

Instalação Windows XP

VOLTAR PARA O TOPO

que os pré-requisitos acima foram atendidos, vamos iniciar o processo de instalação do nosso aplicativo. Para isso clique em “Iniciar” > “Impressoras e aparelhos de fax”, conforme imagem abaixo:

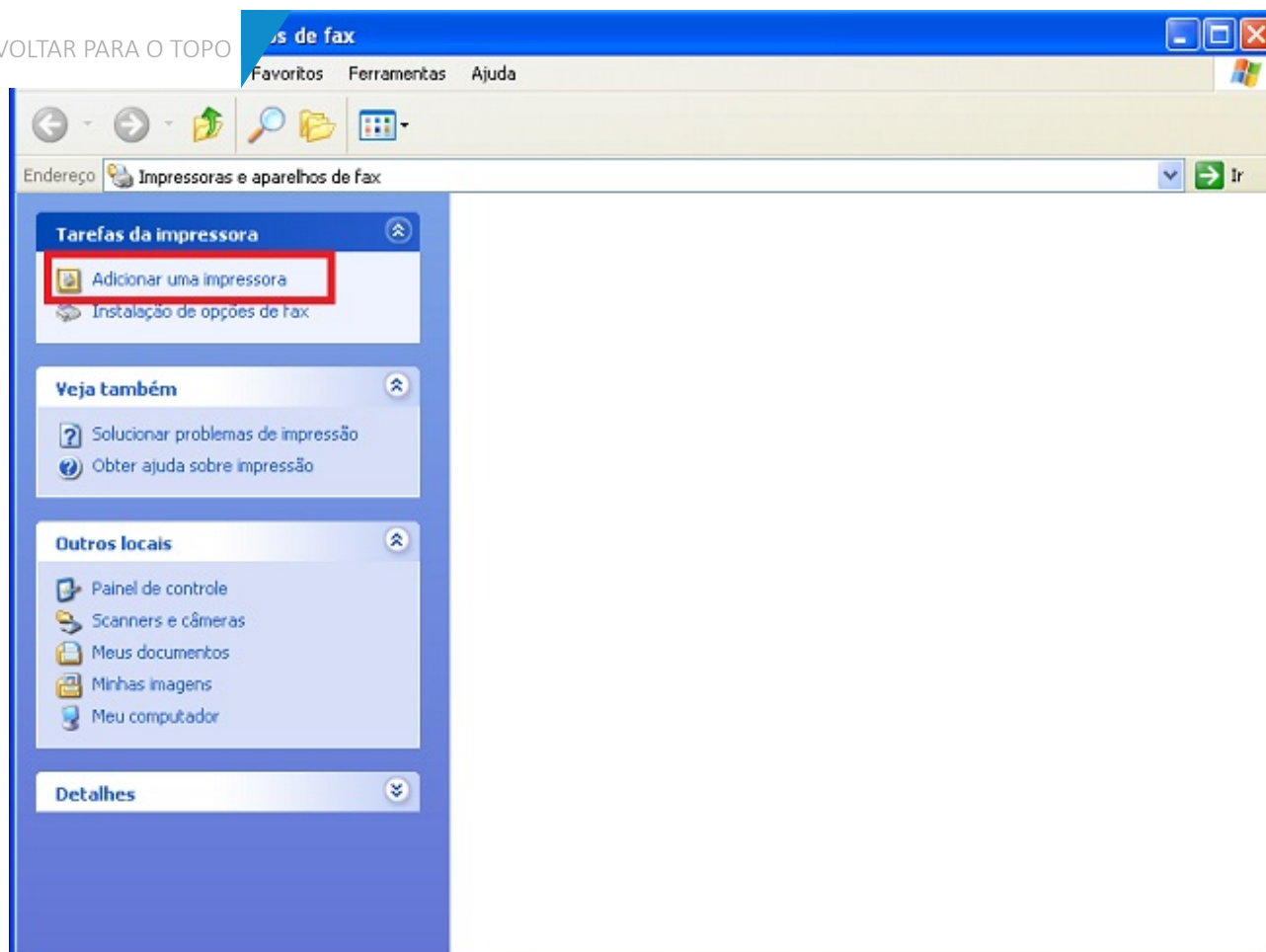
Exemplo



- Após isso clique em “Adicionar uma impressora”:

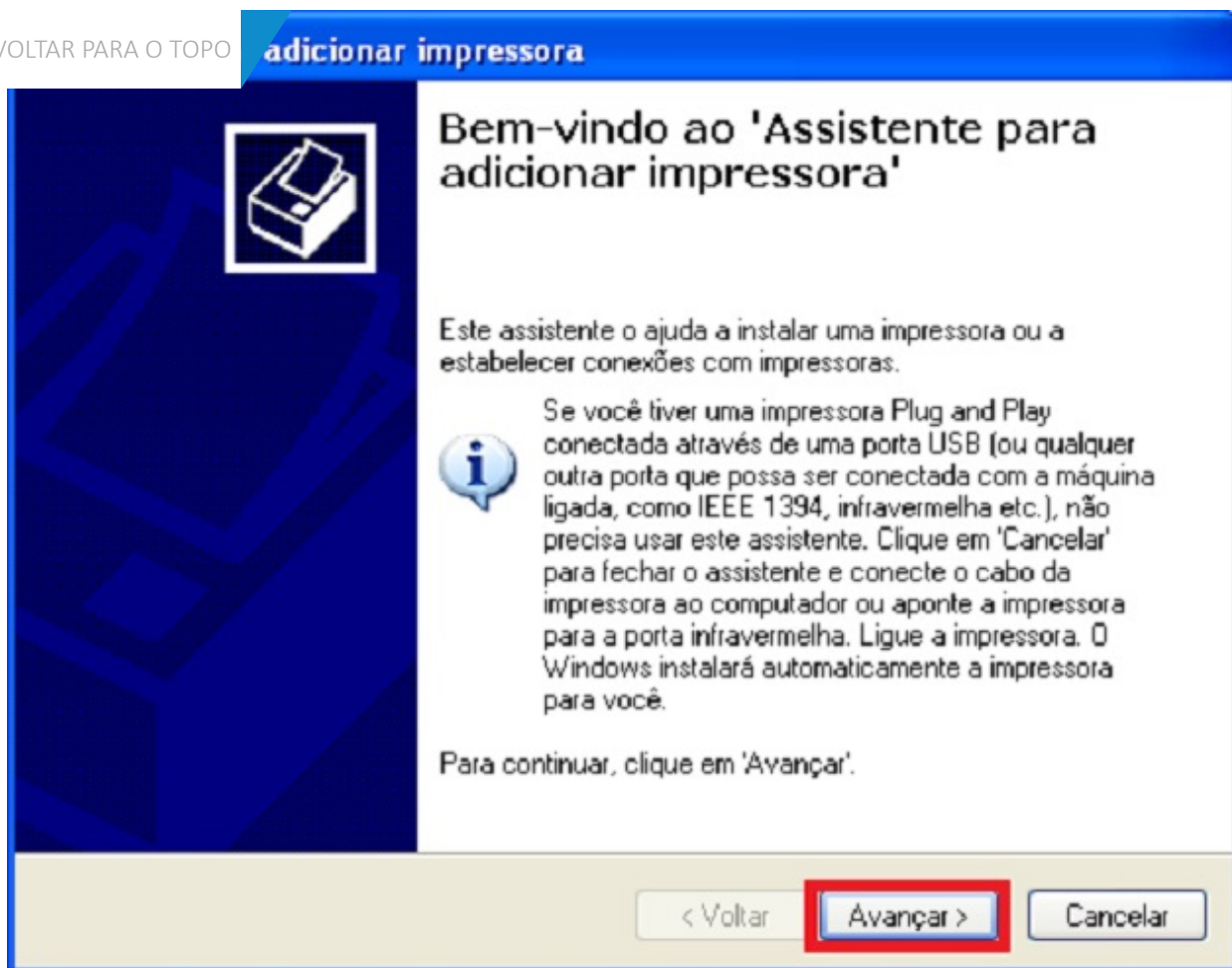
Exemplo

VOLTAR PARA O TOPO



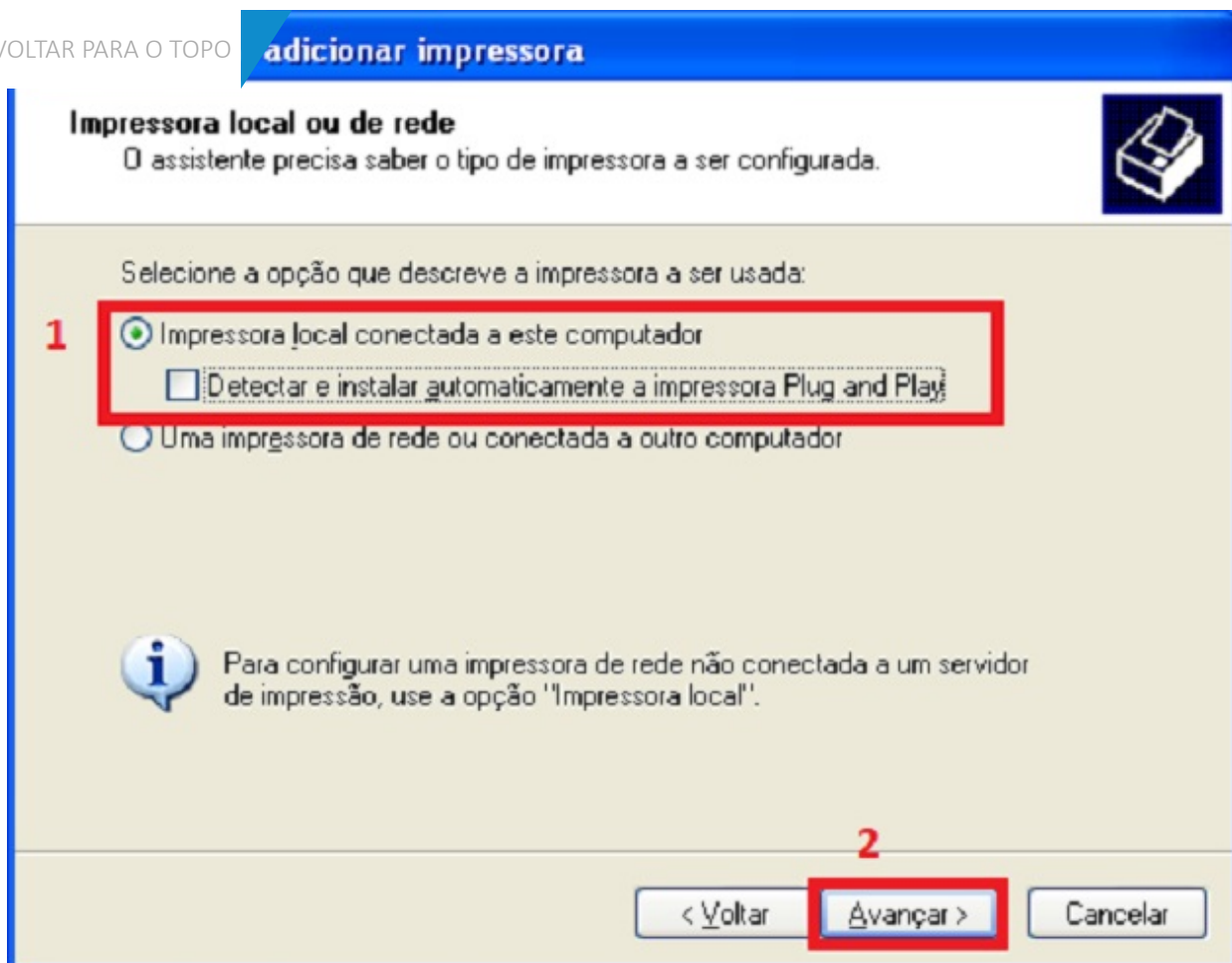
- O assistente para adicionar uma impressora será executado. Na primeira tela basta clicar em “Avançar”:

Exemplo

[VOLTAR PARA O TOPO](#)

- Vamos adicionar uma impressora local, desta forma clique na primeira opção: “Impressora local conectada a este computador” e desmarque a opção “Detectar e instalar automaticamente a impressora Plug and Play”. Após isso clique em “Avançar”:

Exemplo

[VOLTAR PARA O TOPO](#)

- Escolha a opção “Use a seguinte porta” para utilizar uma porta existente, e selecione a porta serial que sua impressora está conectada. No nosso caso a impressora está conectada na porta COM3, desta forma selecionamos a “COM3” conforme imagem abaixo, e clique em “Avançar”:

Exemplo

[VOLTAR PARA O TOPO](#)**adicionar impressora**

Selecione uma porta de impressora

Os computadores se comunicam com as impressoras através de portas.

Selecione a porta de impressora desejada. Se a porta não estiver na lista, você pode criar uma nova porta.

1 ☒ Usar a seguinte porta:

Observação: a maioria dos computadores se comunicam com uma impressora local.

2 ☐ Criar uma nova porta:

Tipo de porta:

COM2: (Porta serial)

LPT1: (Porta de impressora recomendada)

LPT2: (Porta de impressora)

LPT3: (Porta de impressora)

COM1: (Porta serial)

COM2: (Porta serial)

COM3: (Porta serial)

COM4: (Porta serial)

FILE: (Imprimir em arquivo)

\\SRVPRINT\PS-CD465B-P1 (Porta de impressão do I)

\\SRVPRINT\PS-CD465B-P2 (Porta de impressão do I)

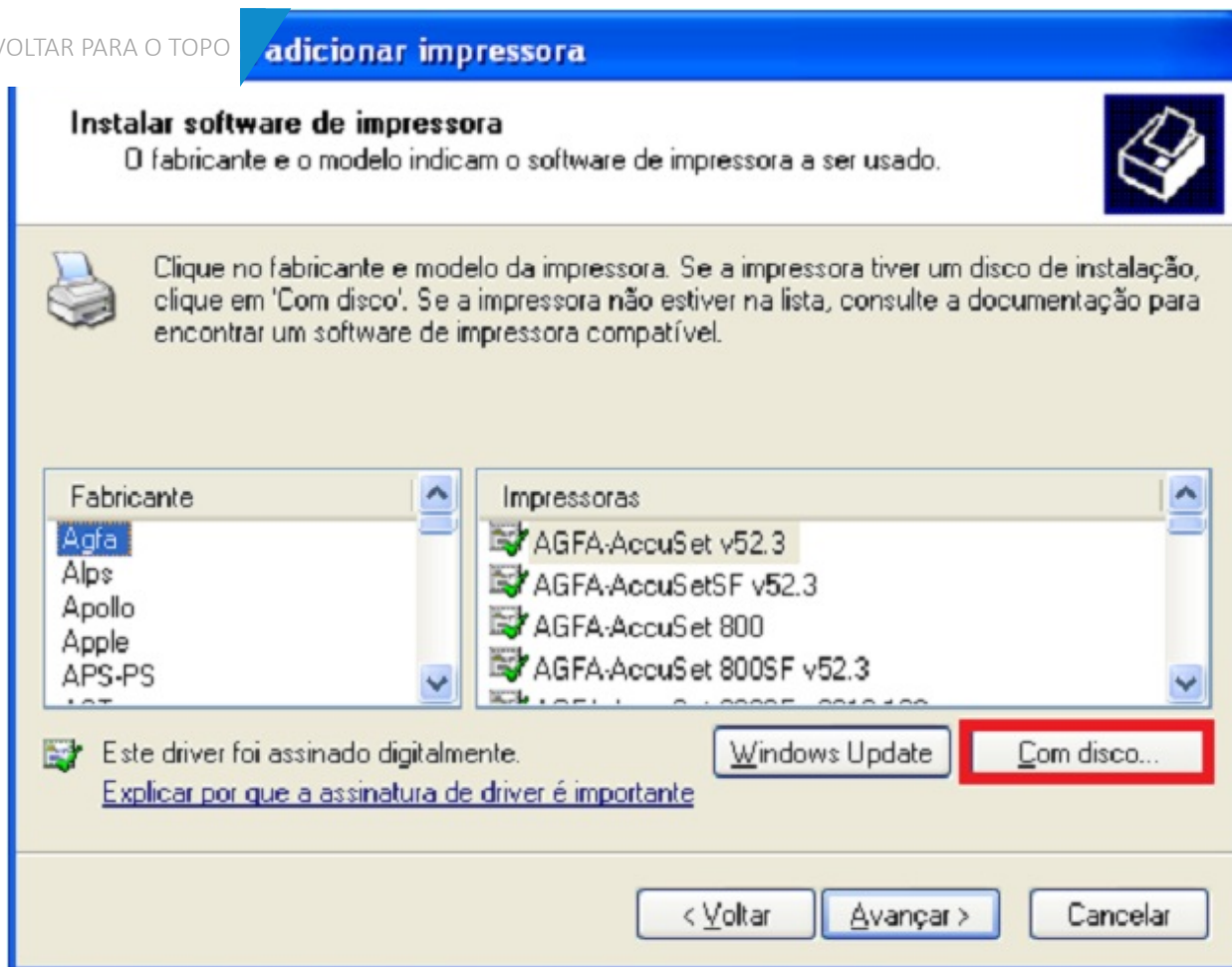
\\SRVPRINT\USBLA1 (Porta de impressão do LAN M)

Local Port

3 < Voltar **Avançar >** Cancelar

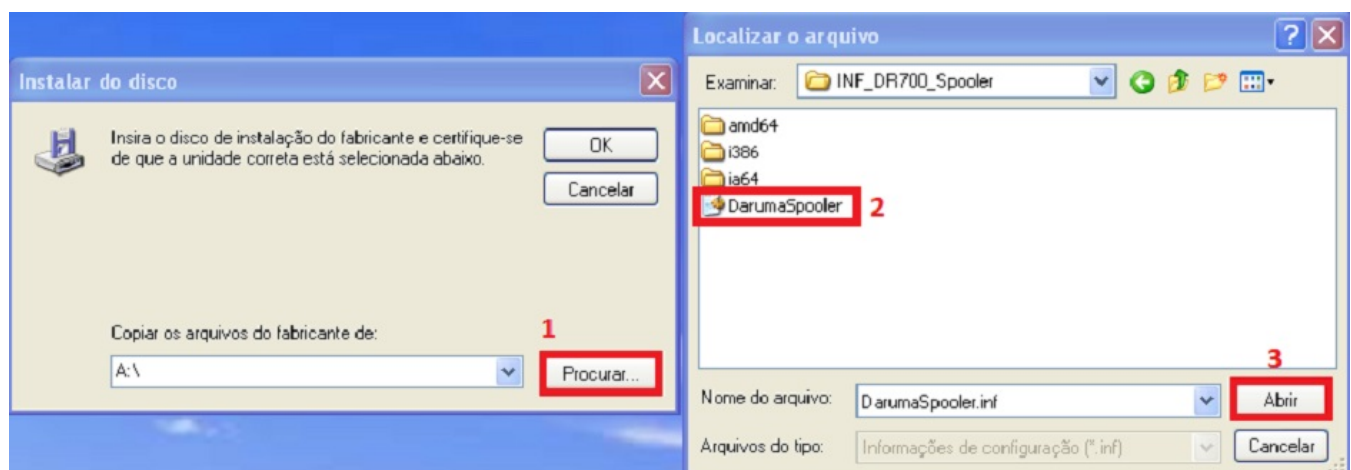
- Ao chegarmos na opção para Instalar o software de impressora, clique na opção “Com Disco”:

Exemplo

[VOLTAR PARA O TOPO](#)


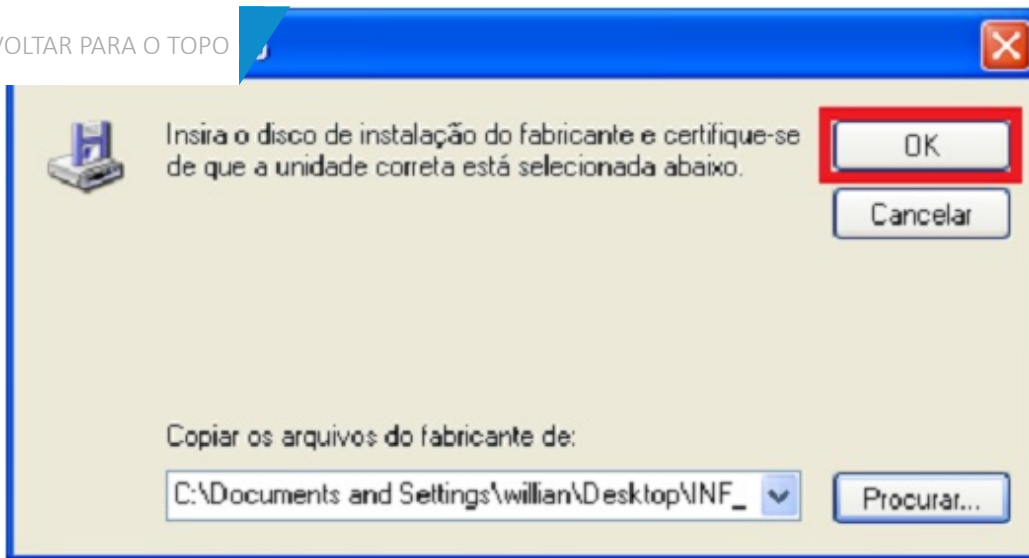
- Na tela que aparecer, selecione a opção “Procurar”, e localize os arquivos do driver Spooler. Clique em “DarumaSpooler.inf” e clique em “Abrir”, conforme a imagem abaixo:

Exemplo



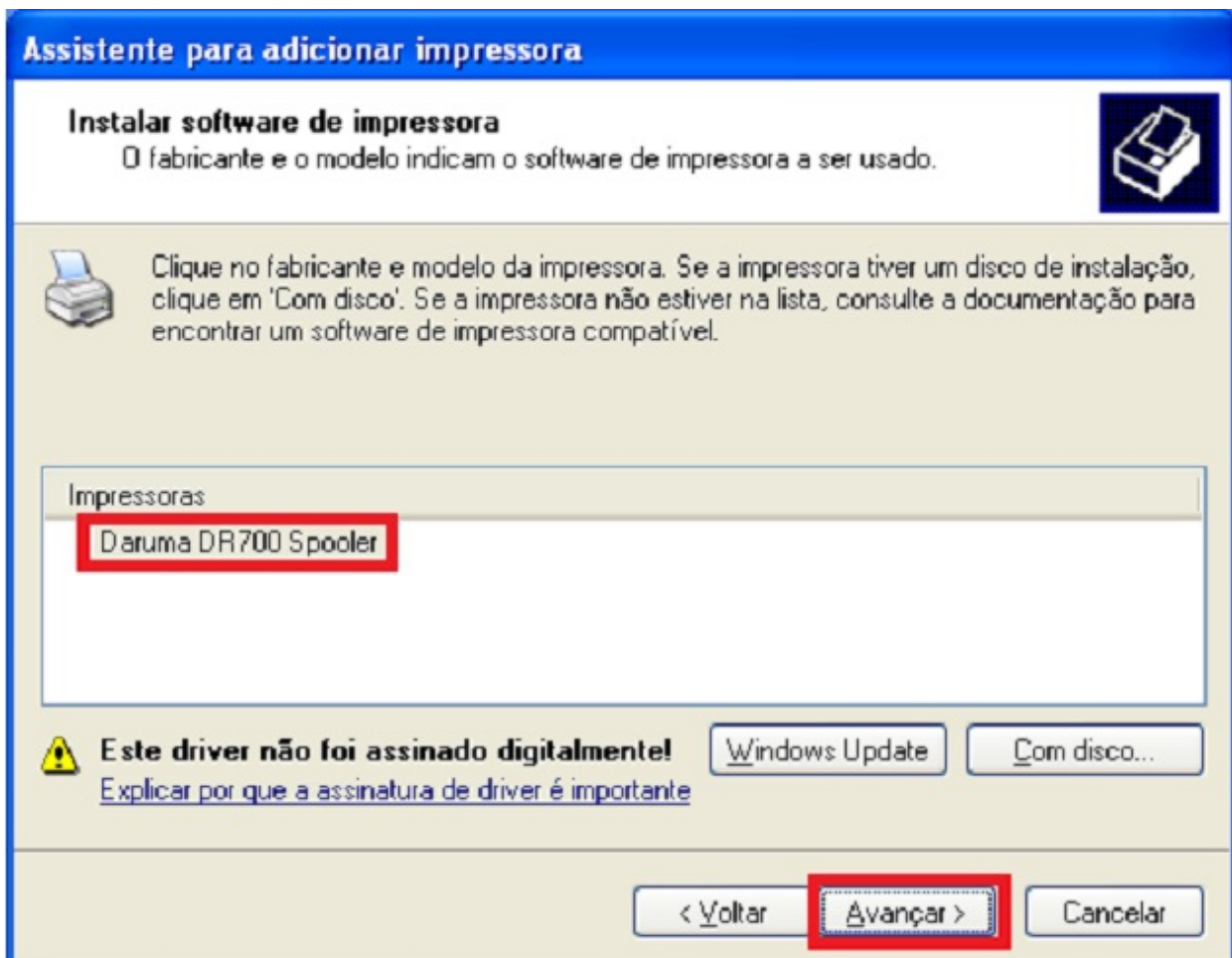
- Agora basta clicar em “OK”:

Exemplo

[VOLTAR PARA O TOPO](#)

- Note que agora no campo impressoras apareceu a “Daruma DR700 Spooler”, basta clicar em “Avançar”, conforme imagem abaixo:

Exemplo




- Na tela seguinte, defina um nome para a impressora que está instalando, no nosso caso vamos deixar o nome padrão e clicamos em “Avançar”:

Exemplo

[VOLTAR PARA O TOPO](#)**adicionar impressora**

Forneça um nome para a impressora
Você deve atribuir um nome a esta impressora.



Digite um nome para esta impressora. Como alguns programas não dão suporte a combinações de nomes de impressoras e de servidores com mais de 31 caracteres, é melhor usar o nome mais curto possível.

Nome da impressora:

1

Daruma DR700 Spooler

2

< Voltar

Avançar >

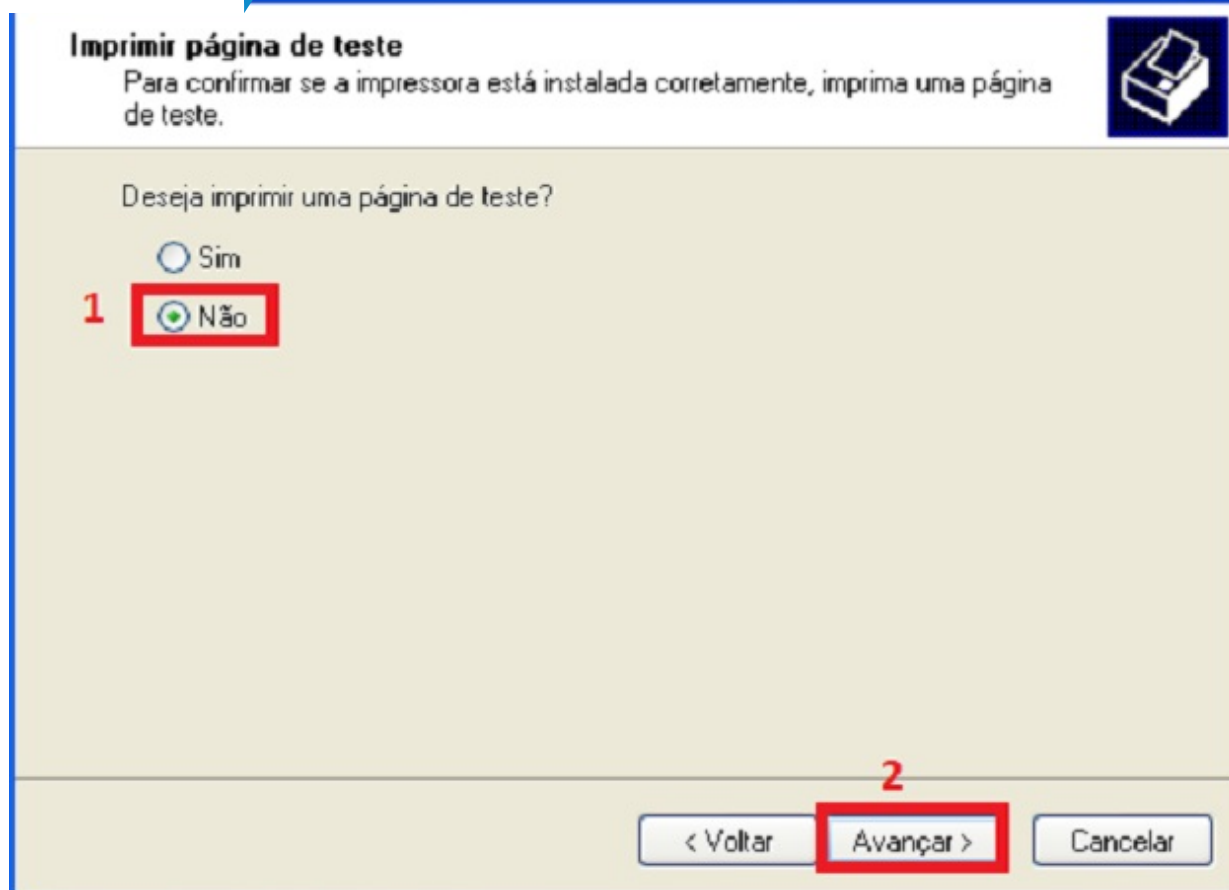
Cancelar

- Após isso, ele irá perguntar se desejamos imprimir uma página de teste. Ainda não vamos imprimir uma página de teste, sendo assim selecione “Não” e clique em “Avançar”:

Exemplo

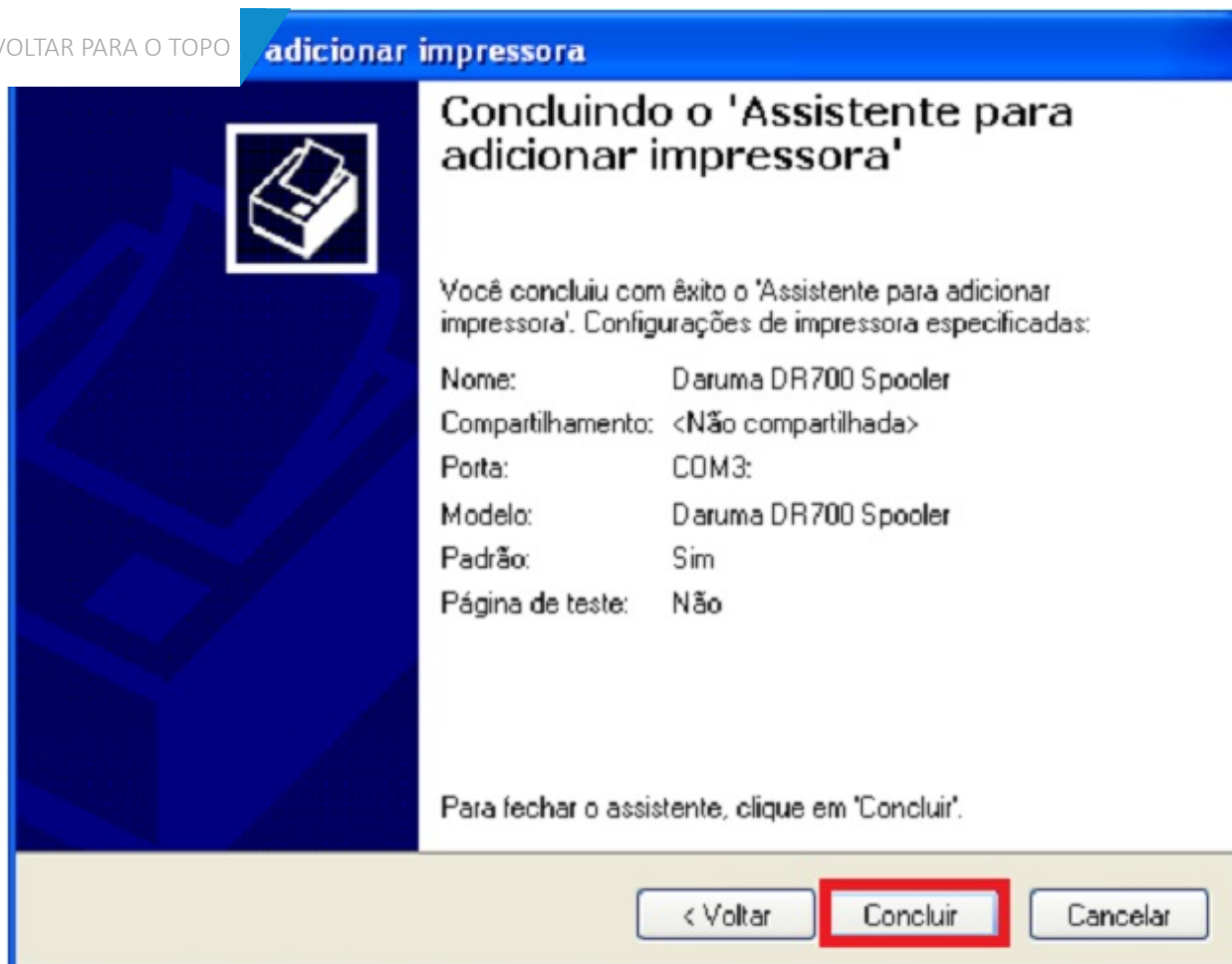
VOLTAR PARA O TOPO

adicionar impressora



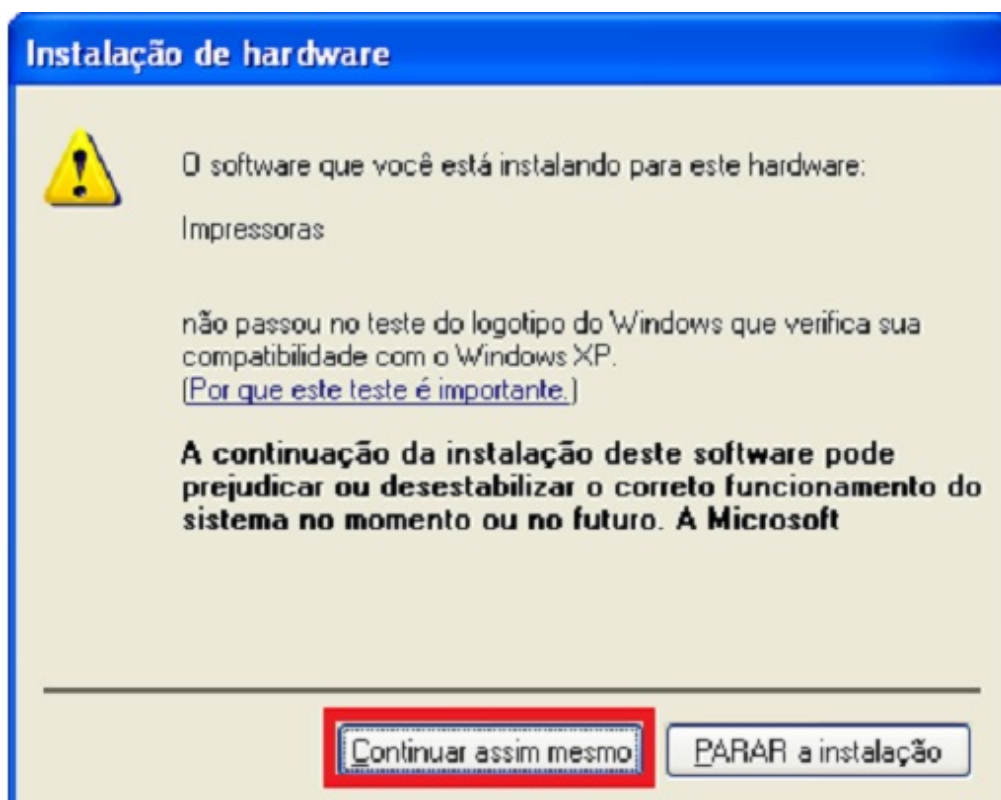
- Será apresentado uma tela de conclusão do assistente, apresentando os dados que informamos. Basta clicar em “Concluir”:

Exemplo

[VOLTAR PARA O TOPO](#)

- Na tela que aparecer em seguida, basta clicar em “Continuar assim mesmo”, e ele terminara o processo de instalação:

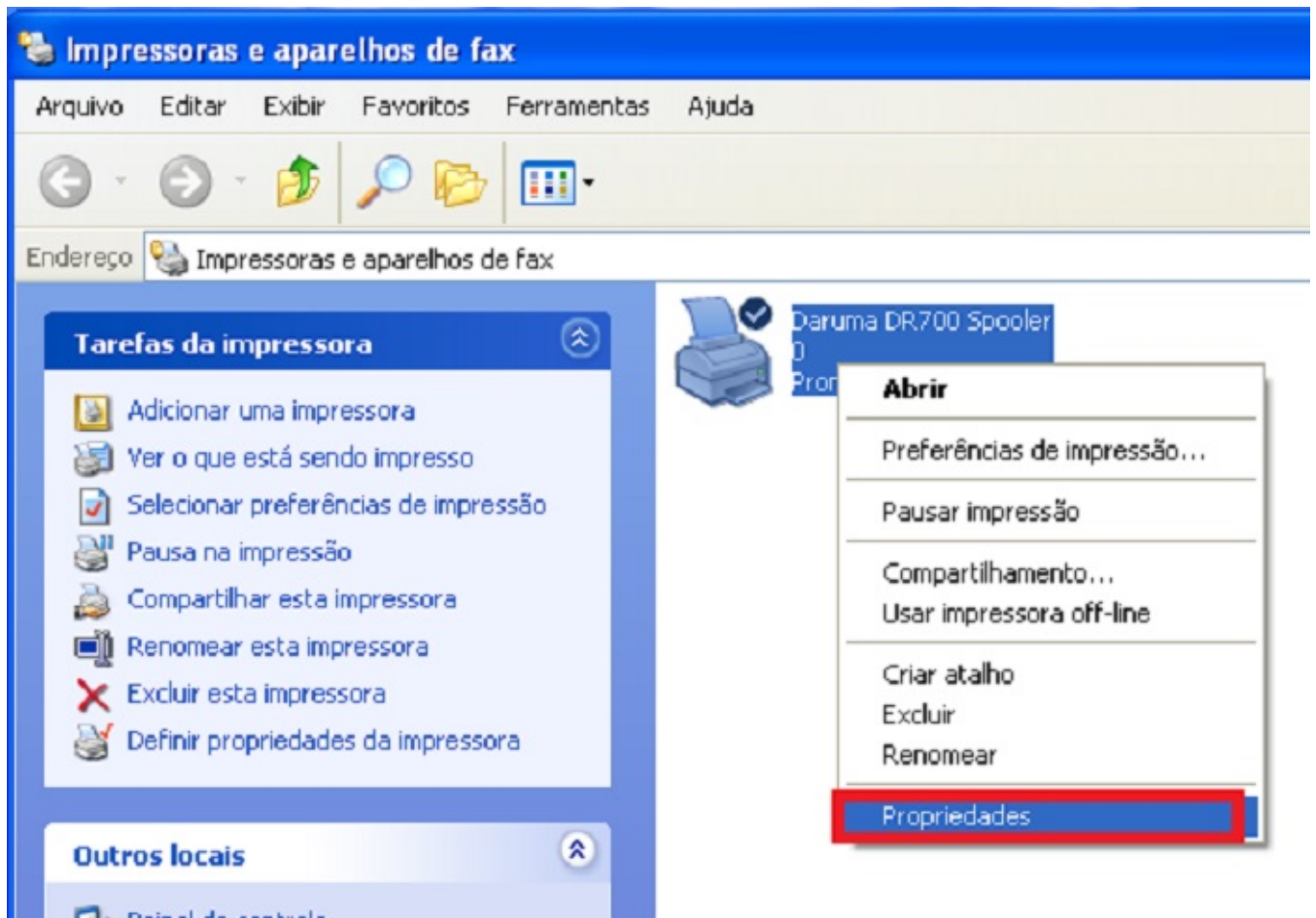
Exemplo



VOLTAR PARA O TOPO

Clique em “Impressoras e aparelhos de fax”, possui uma impressora que acabamos de criar, neste caso a “Daruma DR700 Spooler”. Clique com o botão direito sobre a impressora criada e clique em “Propriedades”:

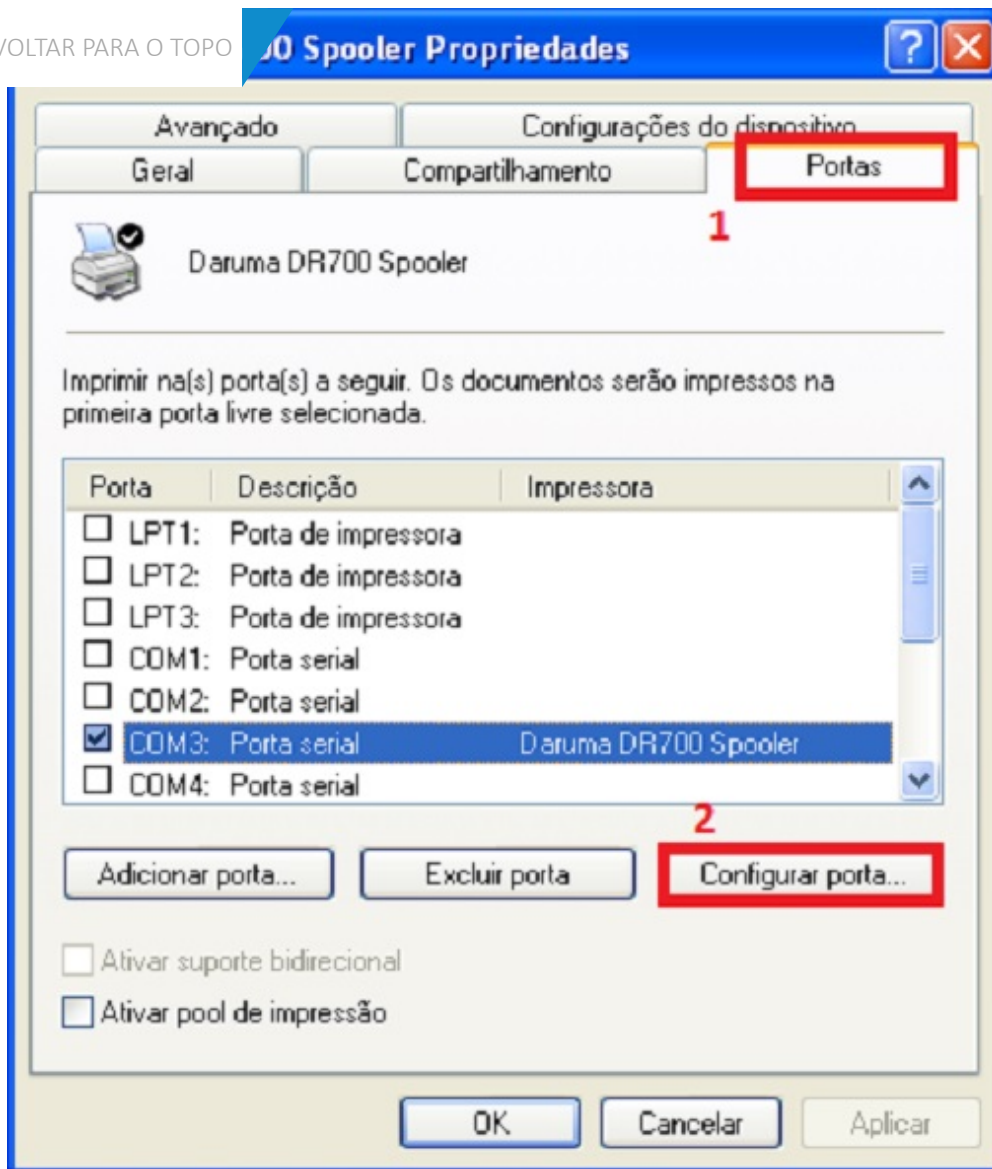
Exemplo



- Clique na guia “Portas” e clique em “Configurar Porta...”:

Exemplo

VOLTAR PARA O TOPO

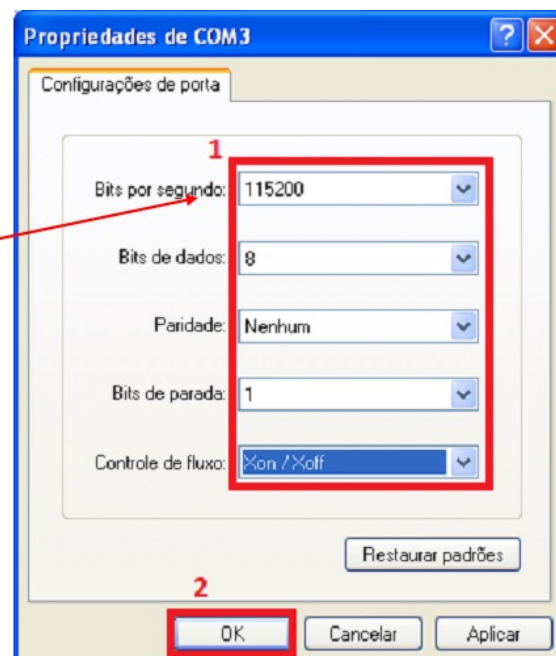


- Na tela que aparecer configure os “Bits por Segundo” conforme informado no auto teste de sua impressora.
- OBS: Para retirar o auto teste de sua impressora, desligue a impressora e ligue ela com o botão de “Avanço” pressionado. Feito isso ela irá imprimir uma instrução de como realizar o auto teste, basta pressionar o botão “Avanço” 1 vez, e ela irá imprimir o auto teste. Desligue a impressora e ligue ela novamente.
- Após configurado os “Bits por segundo” as demais informações deverão ser preenchidas conforme imagem abaixo:

Exemplo

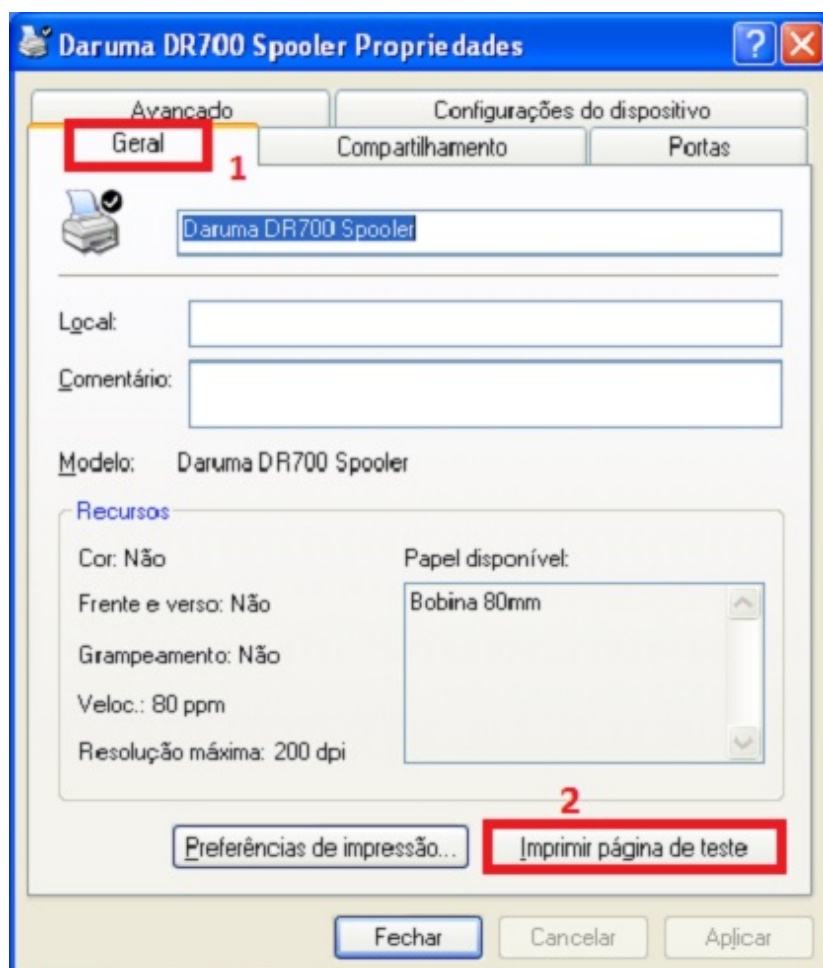
VOLTAR PARA O TOPO

DR700 H-e
VERSÃO 01.21.03
Data Versão: 20/05/2015
Code Page: ISO 8859-1
Baud Rate (USB): 115.200 bps
Controle de Fluxo: XON/XOFF
Logotipo NÃO Carregado
Guilhotina Habilitada
Zero computacional (cortado): NÃO Habilitado
Data Atual: 22/01/1998 15:29:38



- Agora com a velocidade configurada, clique na aba “Geral” imprima uma página de teste clicando em “Imprimir Página de Teste”:

Exemplo

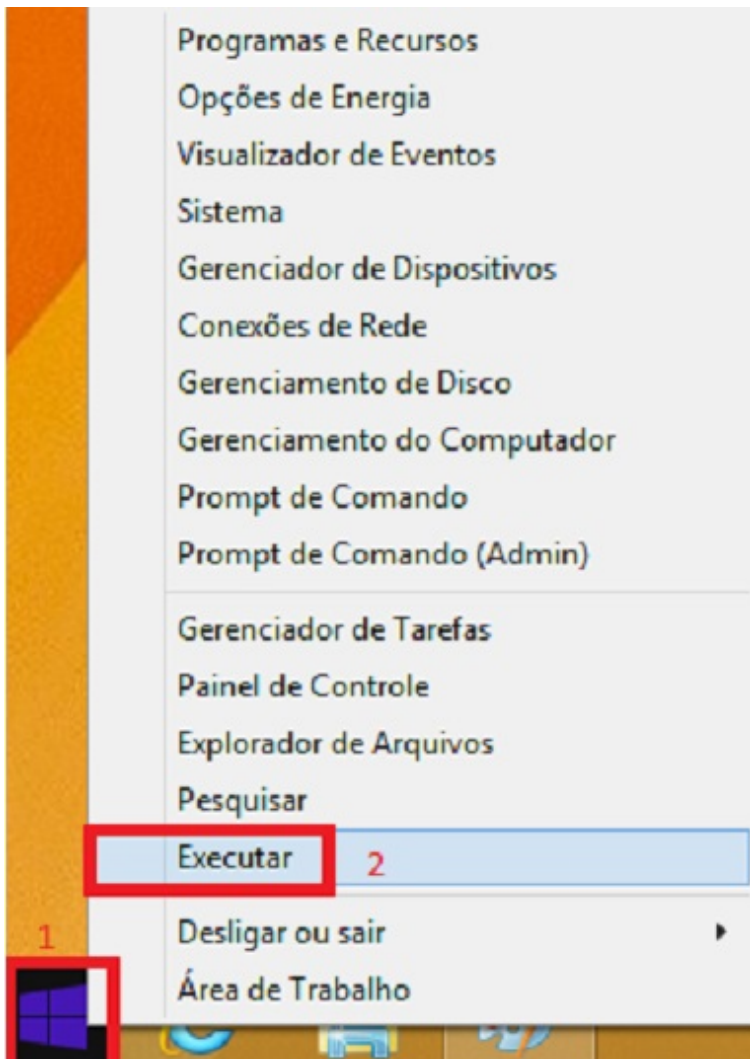


- Pronto, o seu driver spooler está instalado e pronto uso.

Instalação Windows 8

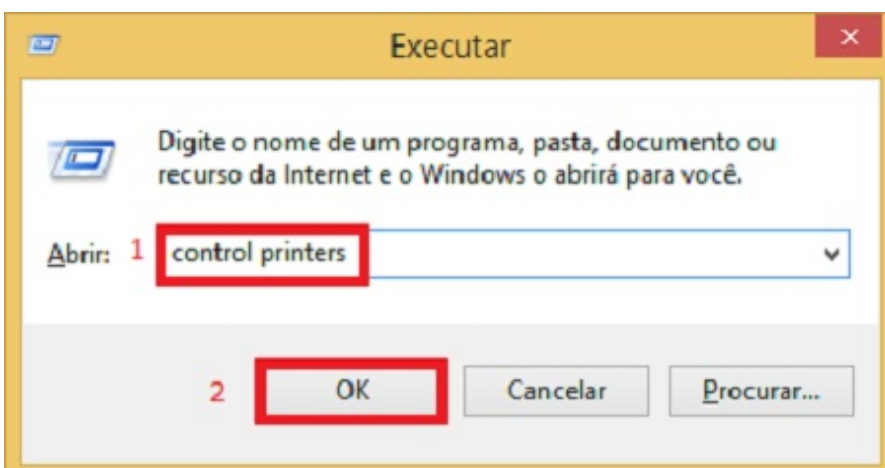
VOLTAR PARA O TOPO que estejam atendendo aos pré-requisitos informados acima, vamos iniciar o processo de instalação do driver spooler, para isso clique com o botão direito no ícone da Microsoft e clique em executar:

Exemplo



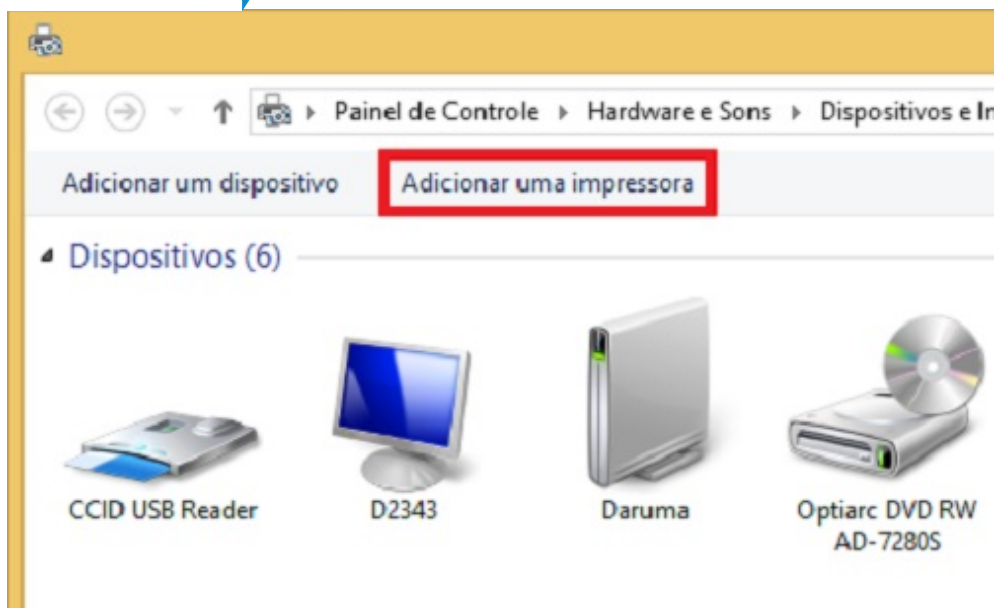
- Após isso, execute o segundo comando: “control printers”, conforme imagem abaixo:

Exemplo



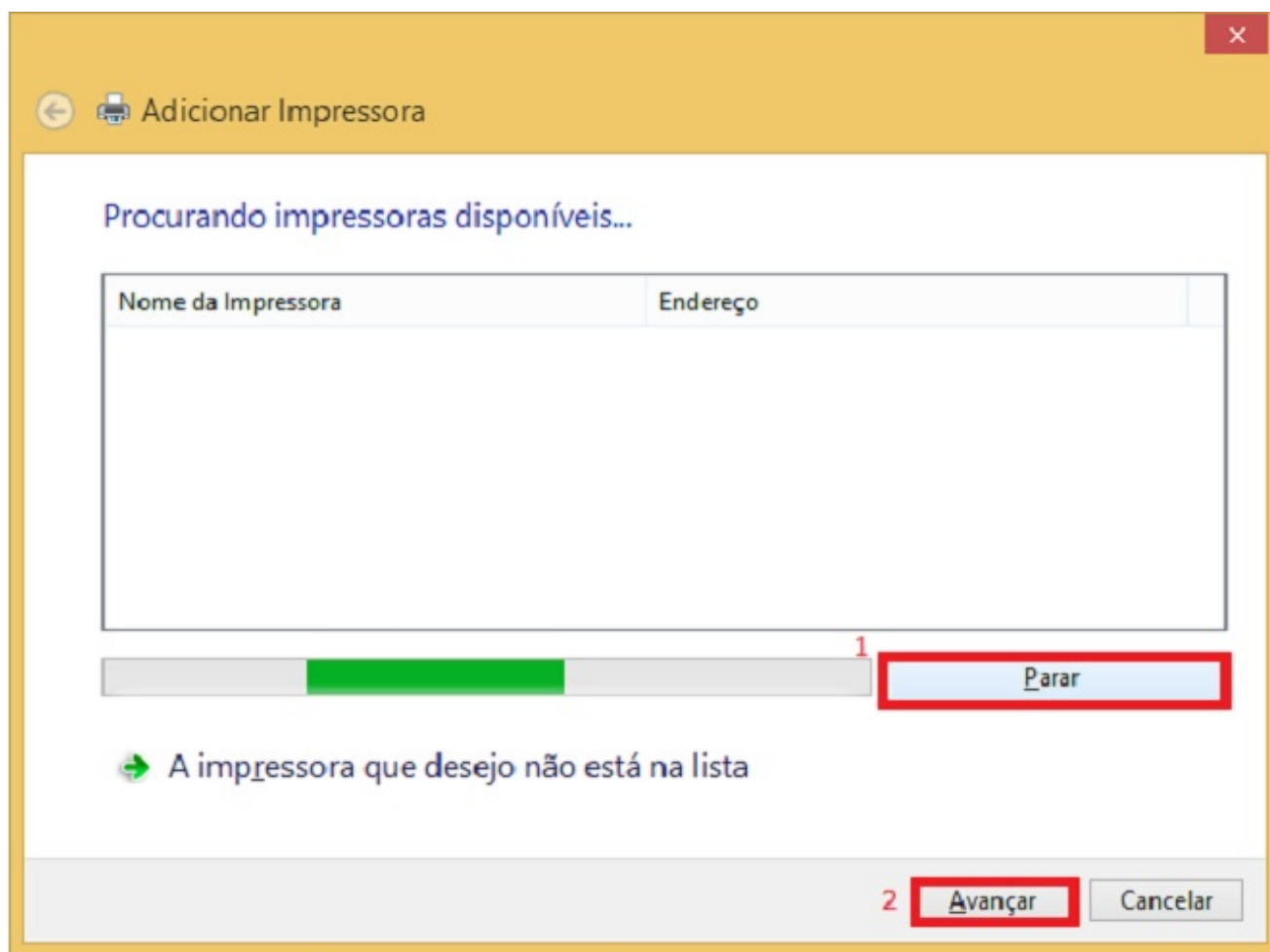
- Após isso clique em “Adicionar uma impressora”

VOLTAR PARA O TOPO

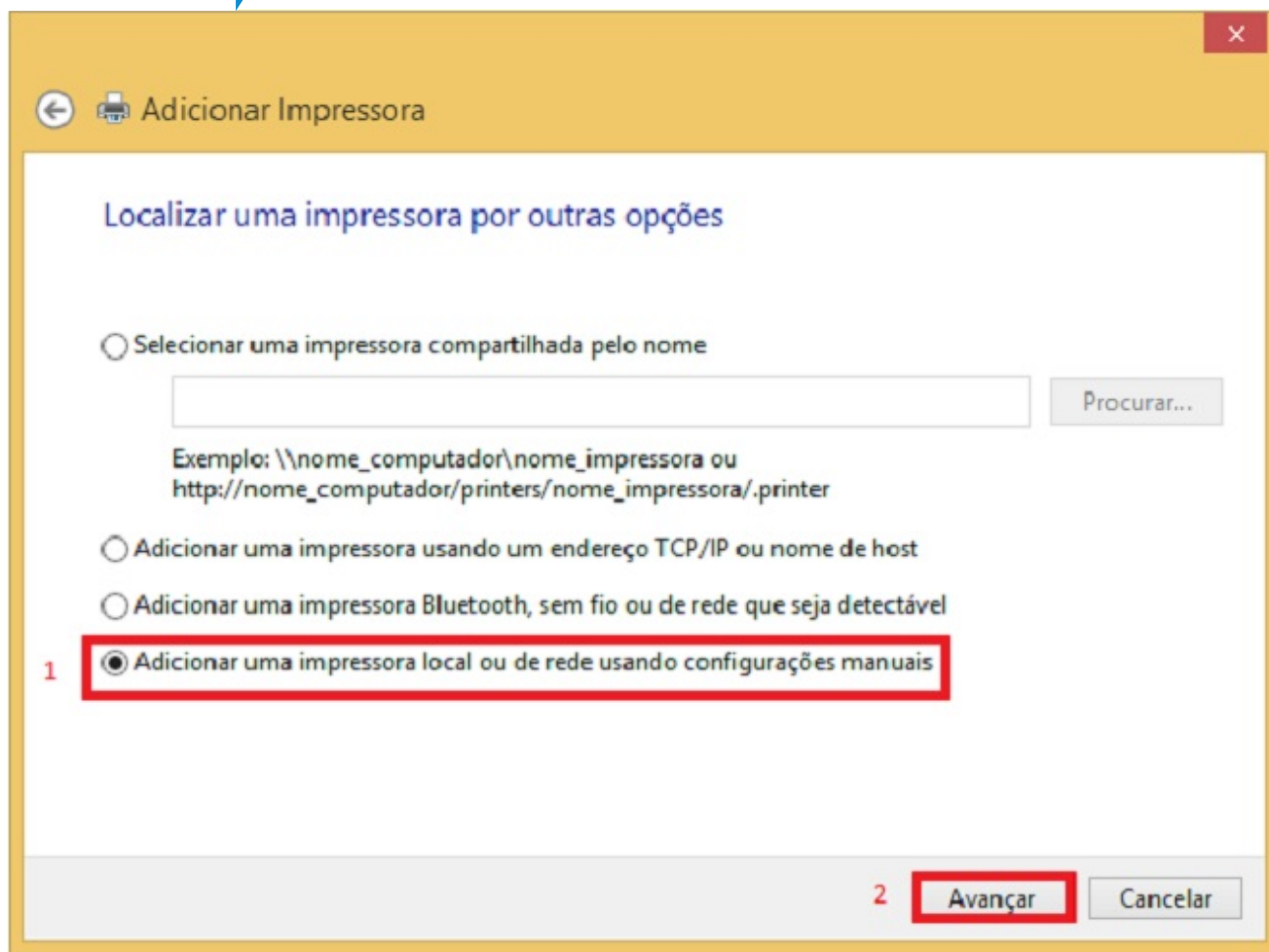


- Na tela que aparecer pode clicar em “Parar”, para que ele possa parar a busca por impressoras e clique em “Avançar”:

Exemplo

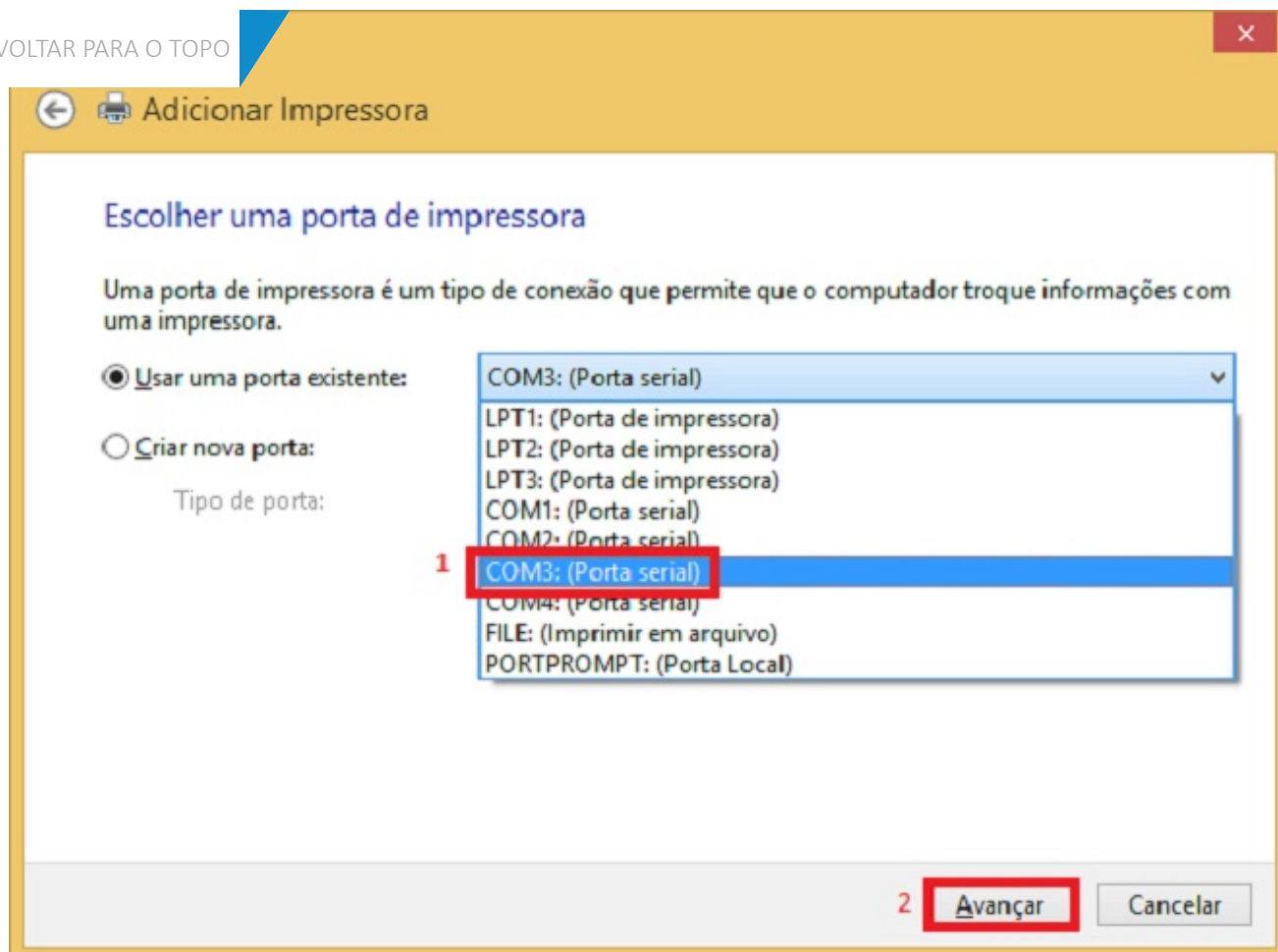


- Vamos adicionar uma impressora local, desta forma clique na última opção: “Adicionar uma impressora local ou de rede usando configurações manuais”, e clique em “Avançar”



- Escolha a opção para utilizar uma porta existente, e selecione a porta serial que sua impressora está conectada. No nosso caso a impressora está conectada na porta COM3, desta forma selecionamos a “COM3” conforme imagem abaixo, e clique em “Avançar”:

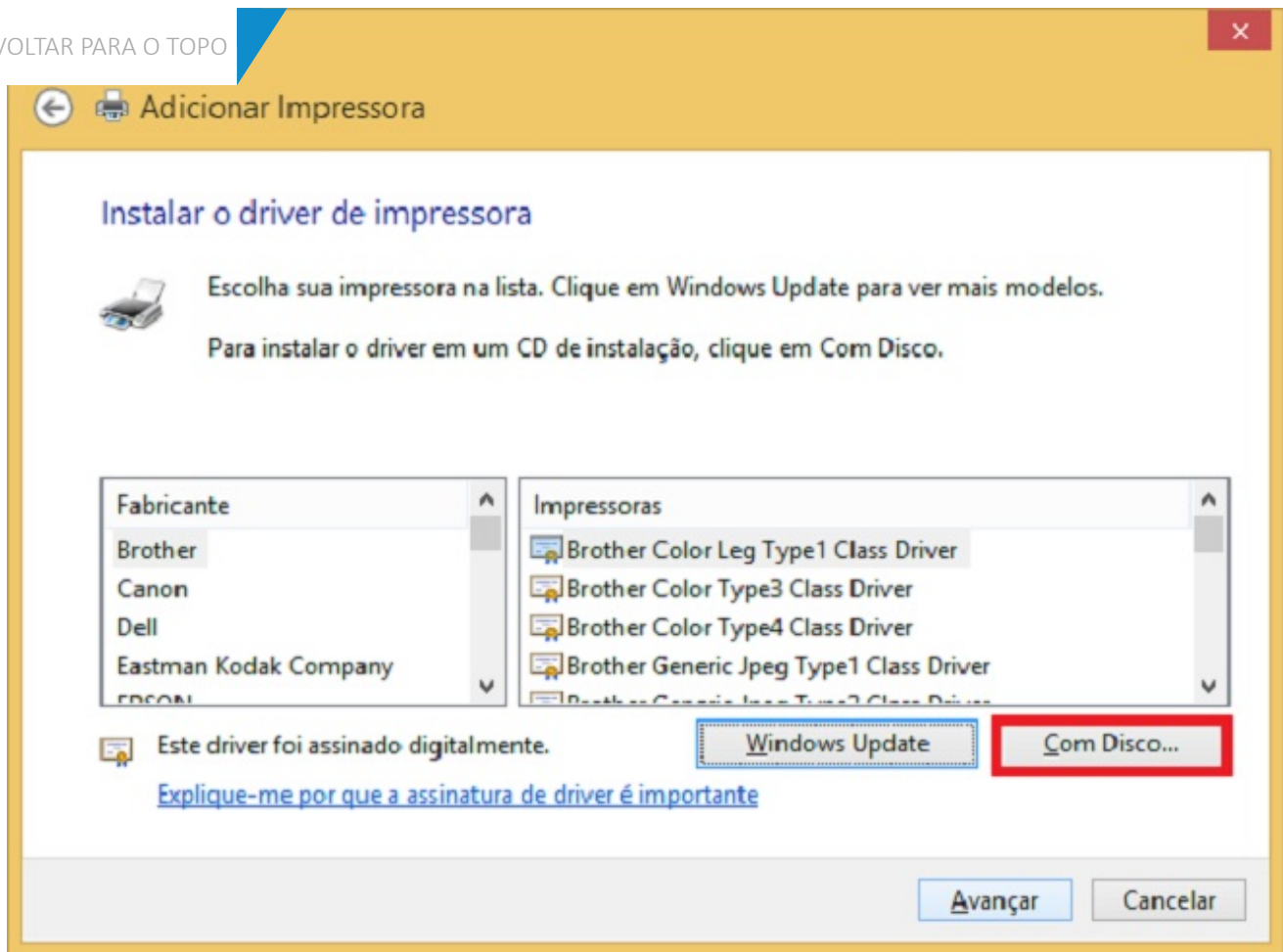
Exemplo

[VOLTAR PARA O TOPO](#)

- Ao chegarmos na opção para adicionar uma impressora, clique na opção “Com Disco”

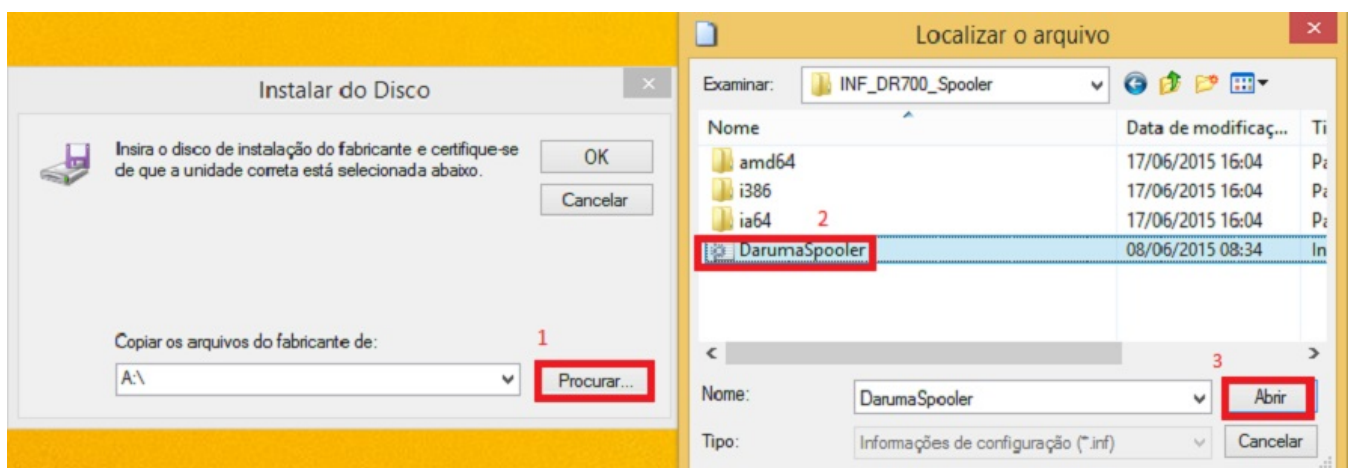
Exemplo

VOLTAR PARA O TOPO



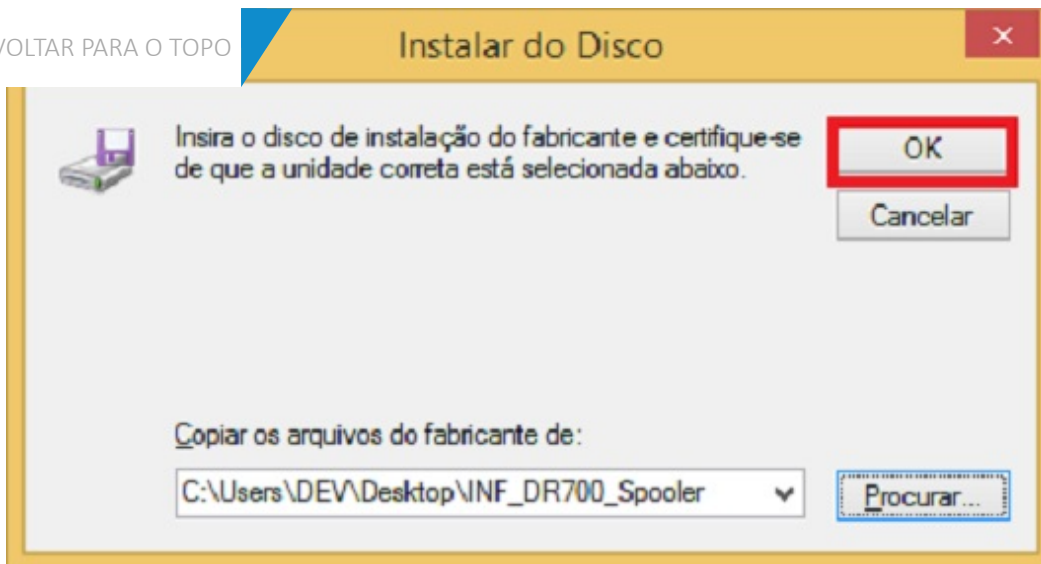
- Na tela que aparecer, selecione a opção “Procurar”, e localize os arquivos do driver Spooler. Clique em “DarumaSpooler.inf” e clique em “Abrir”, conforme a imagem abaixo:

Exemplo



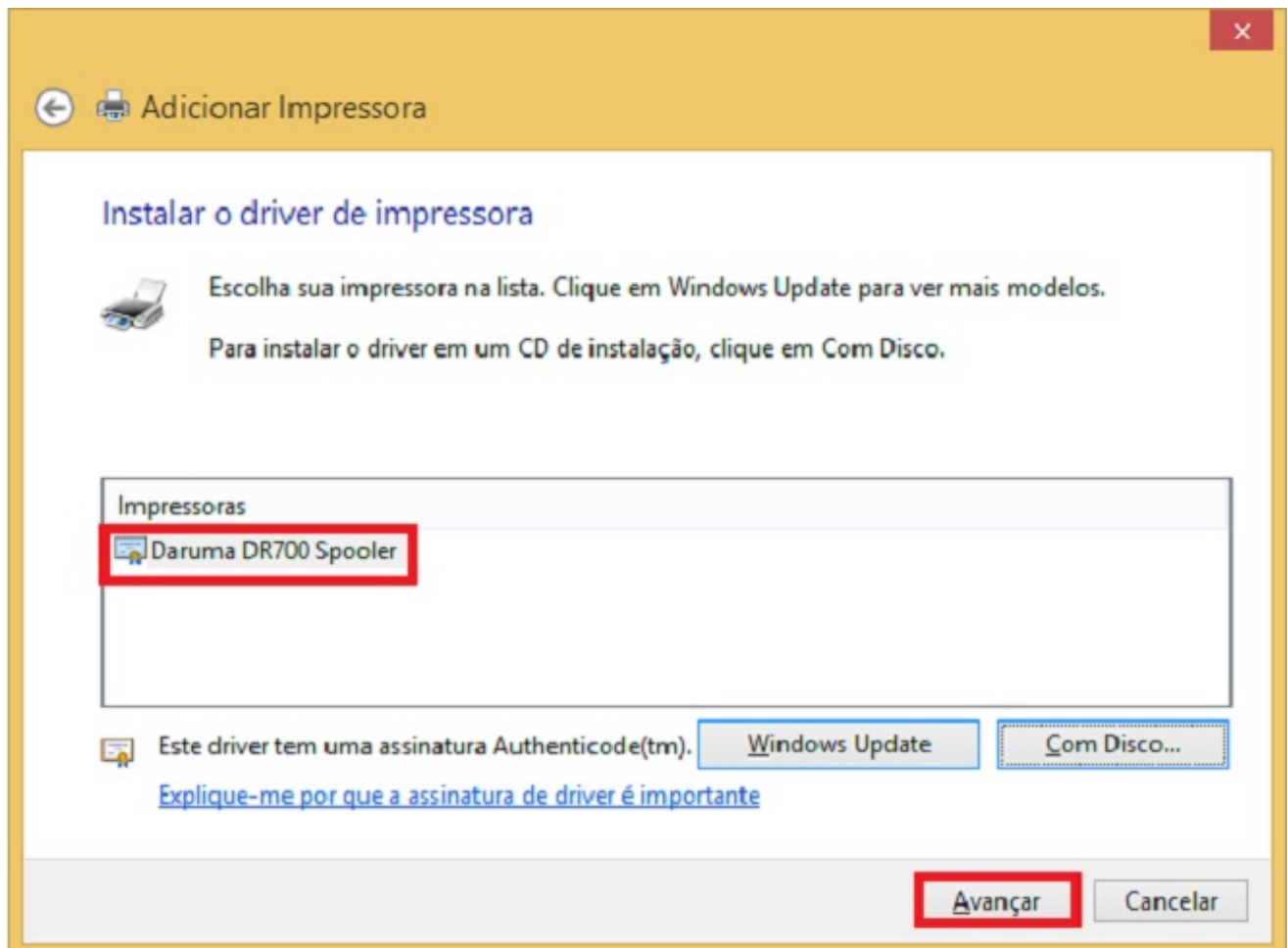
- Agora basta clicar em “OK”

Exemplo

[VOLTAR PARA O TOPO](#)

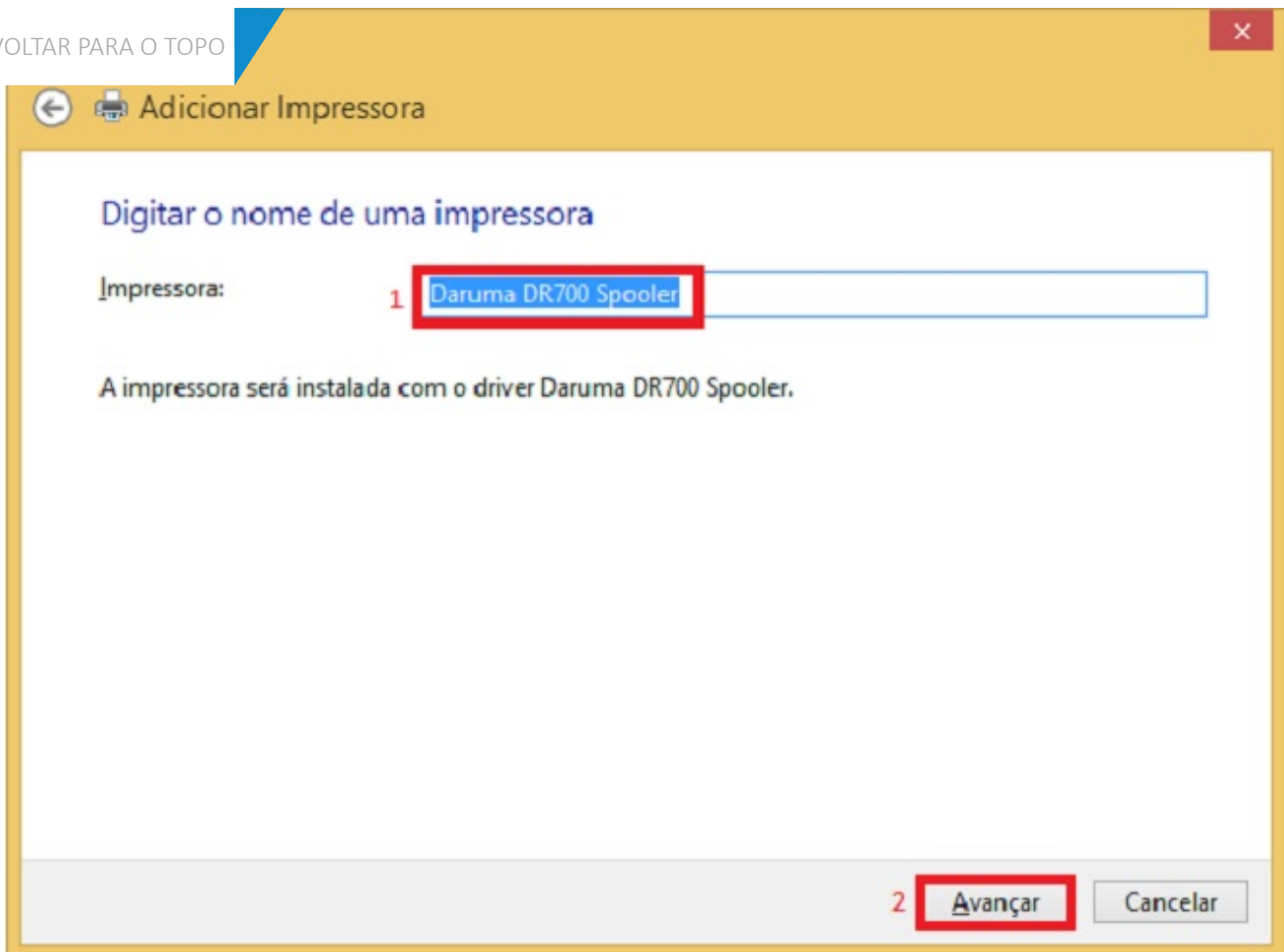
- Note que agora no campo impressoras apareceu a “Daruma DR700 Spooler”, basta clicar em “Avançar”, conforme imagem abaixo:

Exemplo



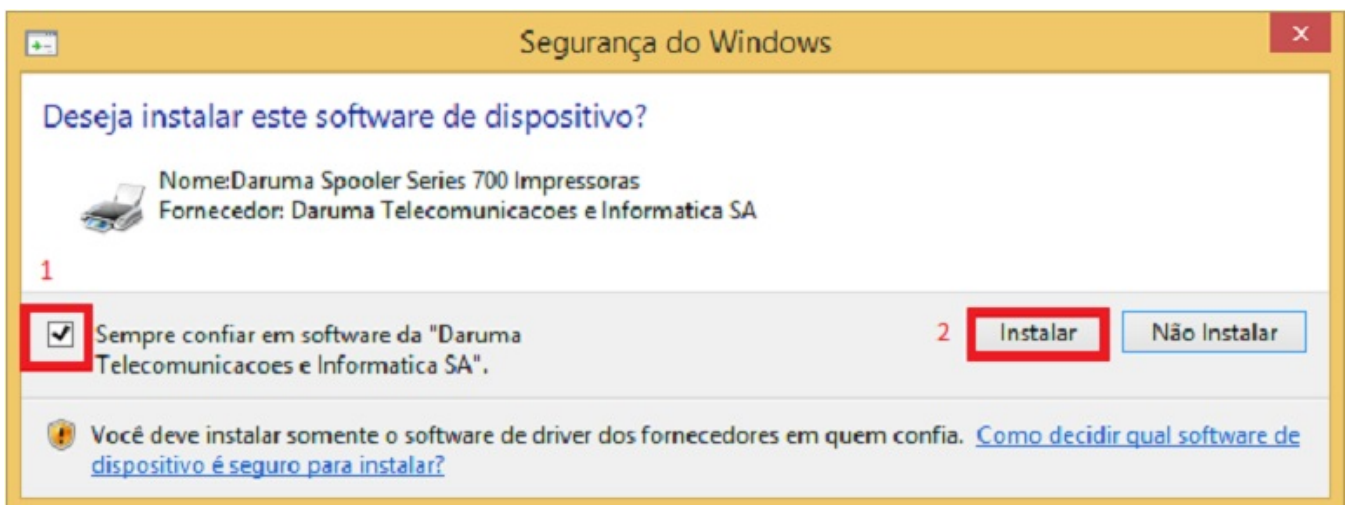
- Na tela seguinte, defina um nome para a impressora que está instalando, no nosso caso vamos deixar o nome padrão e clicamos em “Avançar”:

Exemplo

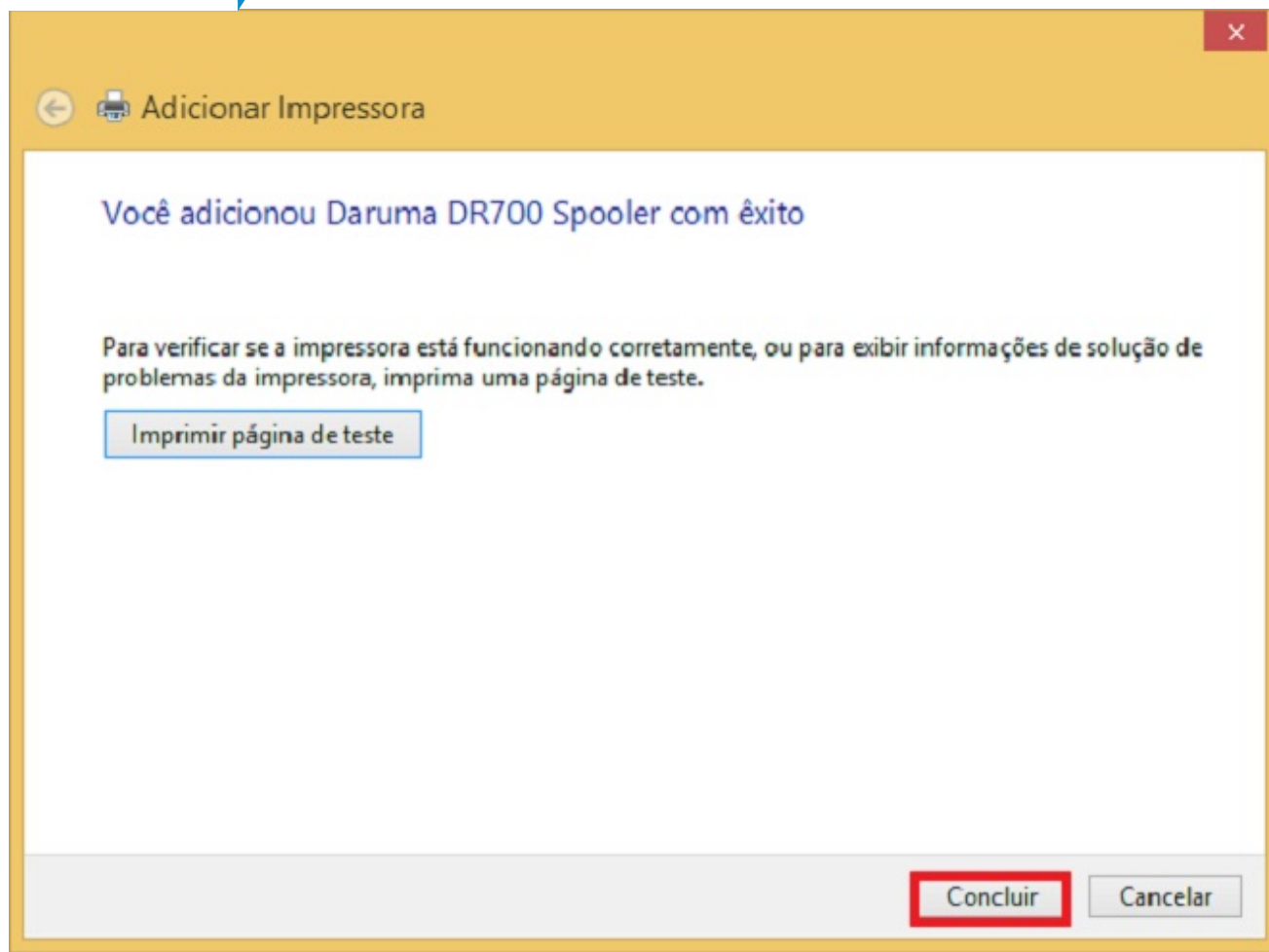
[VOLTAR PARA O TOPO](#)

- Obs: Caso apareça uma tela de controle de usuário, perguntado se você permite que o driver que você está instalando faça alterações no computador, clique em “Sim”:
- A tela a seguir apresentará os certificados informando que os drivers são assinados digitalmente. Na tela apresentada, selecione para “Sempre confiar em software “Daruma Telecomunicações e informática SA.” E clique em “Instalar”:

Exemplo

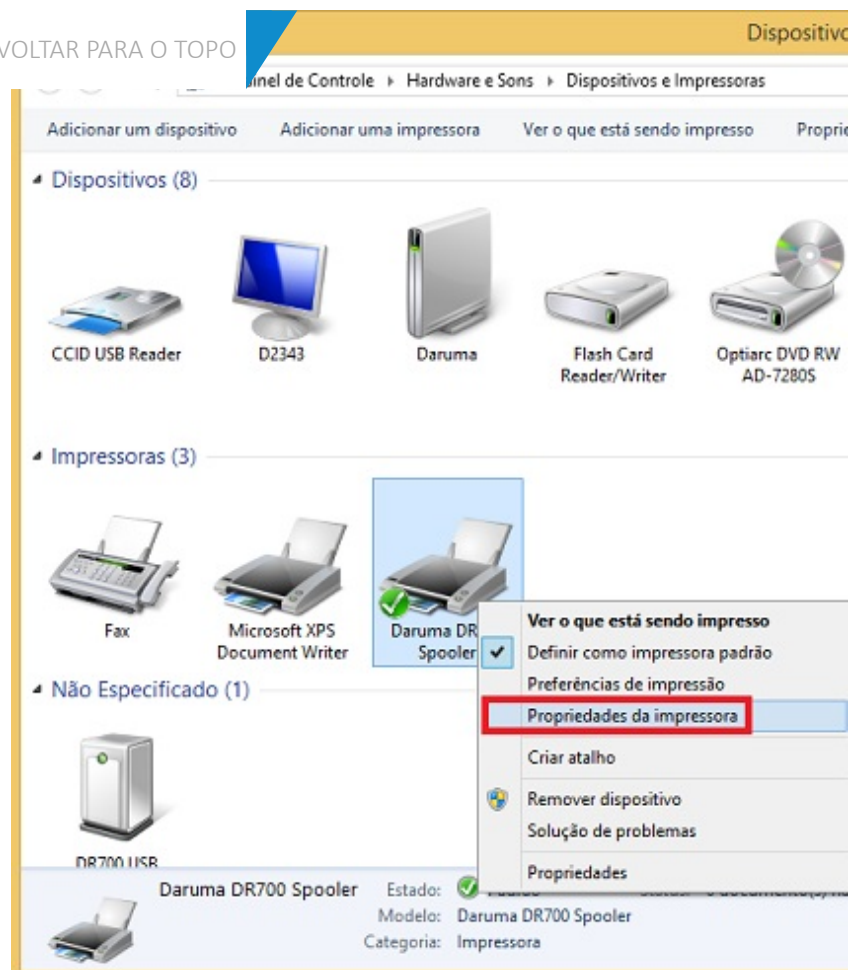


- Feito isso, aparecerá uma tela informando que você adicionou o driver Daruma DR700 Spooler com sucesso. Antes de imprimirmos uma página de teste, temos que configurar mais alguns parâmetros da porta de comunicação com a impressora. Desta forma clique em “Concluir”:



- Note agora que em seus “Dispositivos e impressoras”, possui uma impressora que acabamos de criar, no nosso caso a “Daruma DR700 Spooler”. Clique com o botão direito sobre a impressora criada e clique em “Propriedades da impressora”

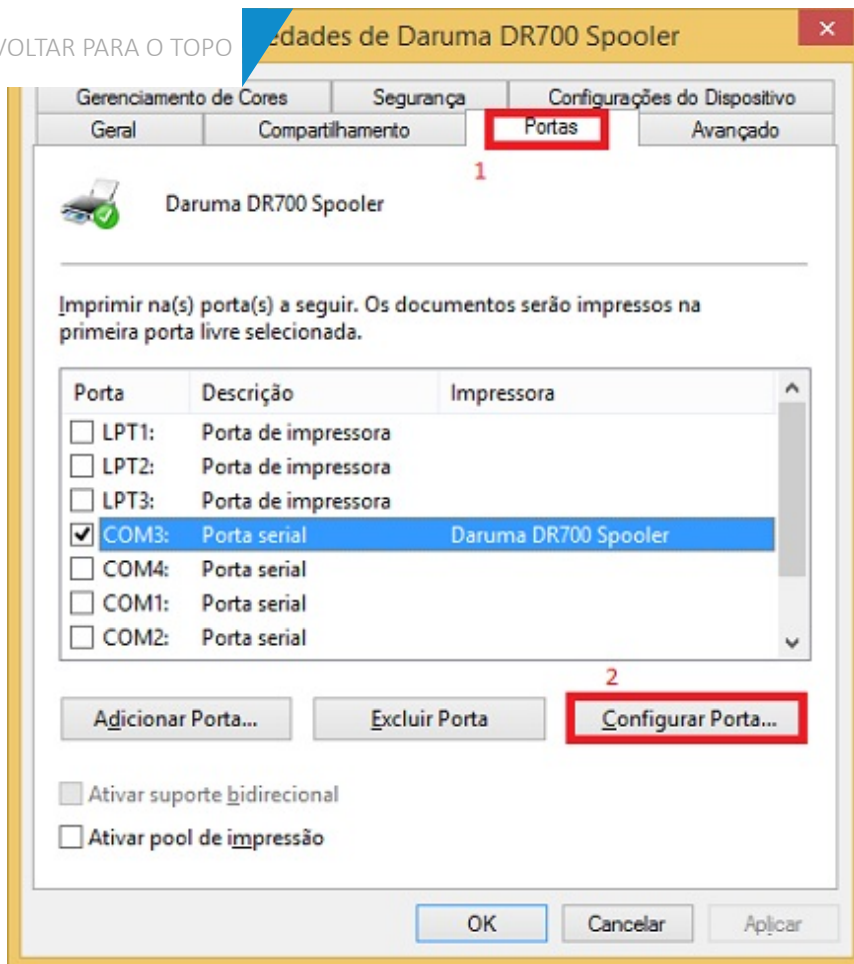
Exemplo

[VOLTAR PARA O TOPO](#)

- Clique na guia “Portas” e clique em “Configurar Porta...”

Exemplo

VOLTAR PARA O TOPO



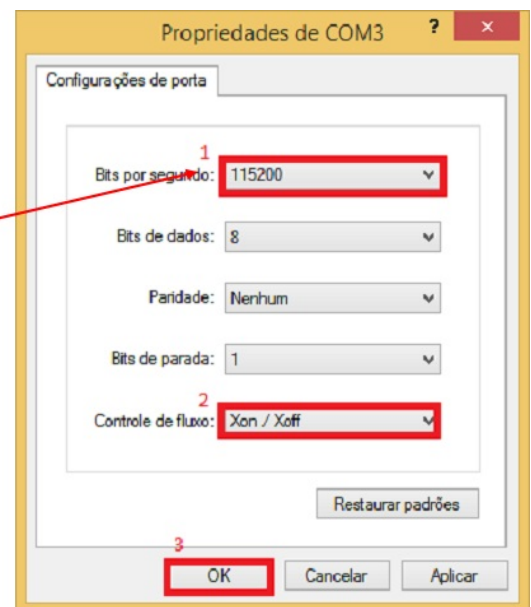
- Na tela que aparecer configure os “Bits por Segundo” conforme informado no auto teste de sua impressora.
- OBS: Para retirar o auto teste de sua impressora, desligue a impressora e ligue ela com o botão de “Avanço” pressionado. Feito isso ela irá imprimir uma instrução de como realizar o auto teste, basta pressionar o botão “Avanço” 1 vez, e ela irá imprimir o auto teste. Desligue a impressora e ligue ela novamente.
- Após configurado os “Bits por segundo” as demais informações deverão ser preenchidas conforme imagem abaixo:

Exemplo

VOLTAR PARA O TOPO

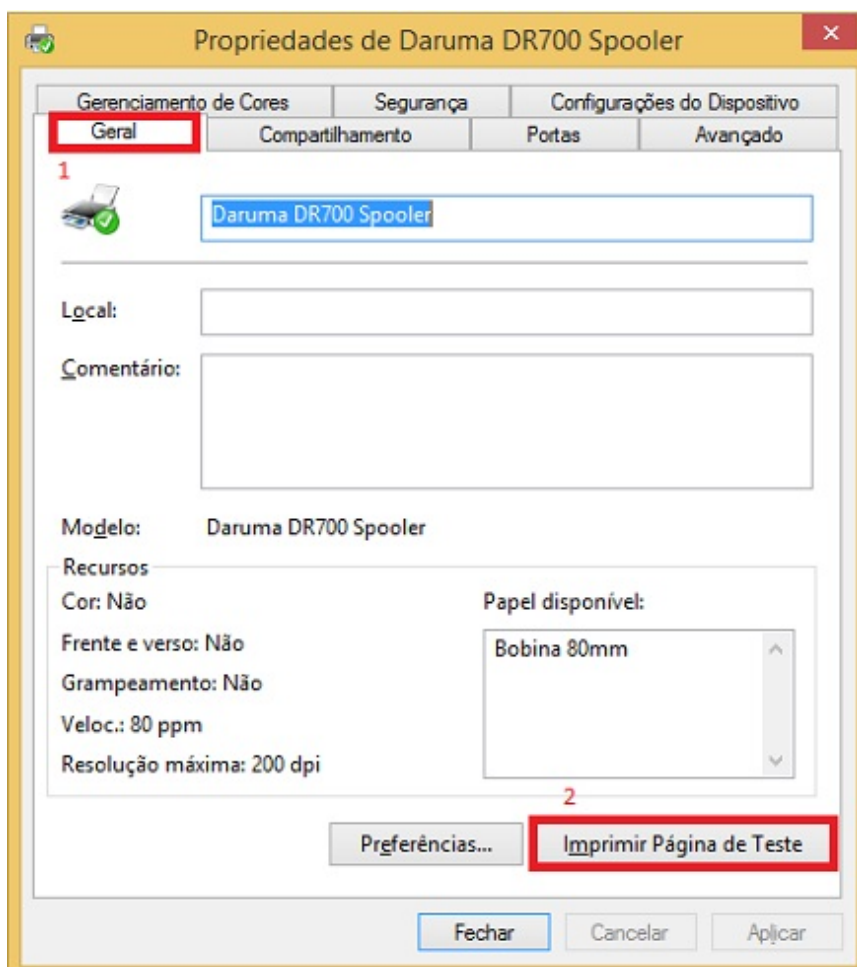
DR700 H-e
VERSÃO 01.21.03

Data Versão: 20/05/2015
Code Page: ISO 8859-1
Baud Rate (USB): 115.200 bps
Controle de Fluxo: XON/XOFF
Logotipo NÃO Carregado
Guilhotina Habilitada
Zero computacional (cortado): NÃO Habilitado
Data Atual: 22/01/1998 15:29:38



- Agora com a velocidade configurada, clique na aba “Geral” imprima uma página de teste clicando em “Imprimir Página de Teste”.

Exemplo



- Pronto, o seu driver spooler está instalado e pronto uso.

Se tiver alguma dúvida e/ou dificuldade, entre em contato com a nossa equipe de suporte ao desenvolvedor.

VOLTAR PARA O TOPO

SUPOORTE AO DESENVOLVEDOR: 0800 770 3320

E-mail

desenvolvedores.suporte@daruma.com.br
suporte.desenvolvedores@daruma.com.br
desenvolvedores.daruma@daruma.com.br
suporte@daruma.com.br
suporte.ddc@daruma.com.br
ddc.suporte@daruma.com.br
ana.ribeiro@daruma.com.br
claudenir@daruma.com.br

Skype

desenvolvedores_suporte_daruma
suporte_desenvolvedores_daruma
suporte_ddc_daruma
ddc_suporte_daruma
desenvolvedores_daruma
suporte_daruma
anaribeiro.ddc
claudenir_andrade

ACOMPANHE NOSSA COMUNIDADE E FIQUE POR DENTRO DE NOVIDADES



desenvolvedoresdaruma.com.br



www.desenvolvedoresdaruma.com.br