

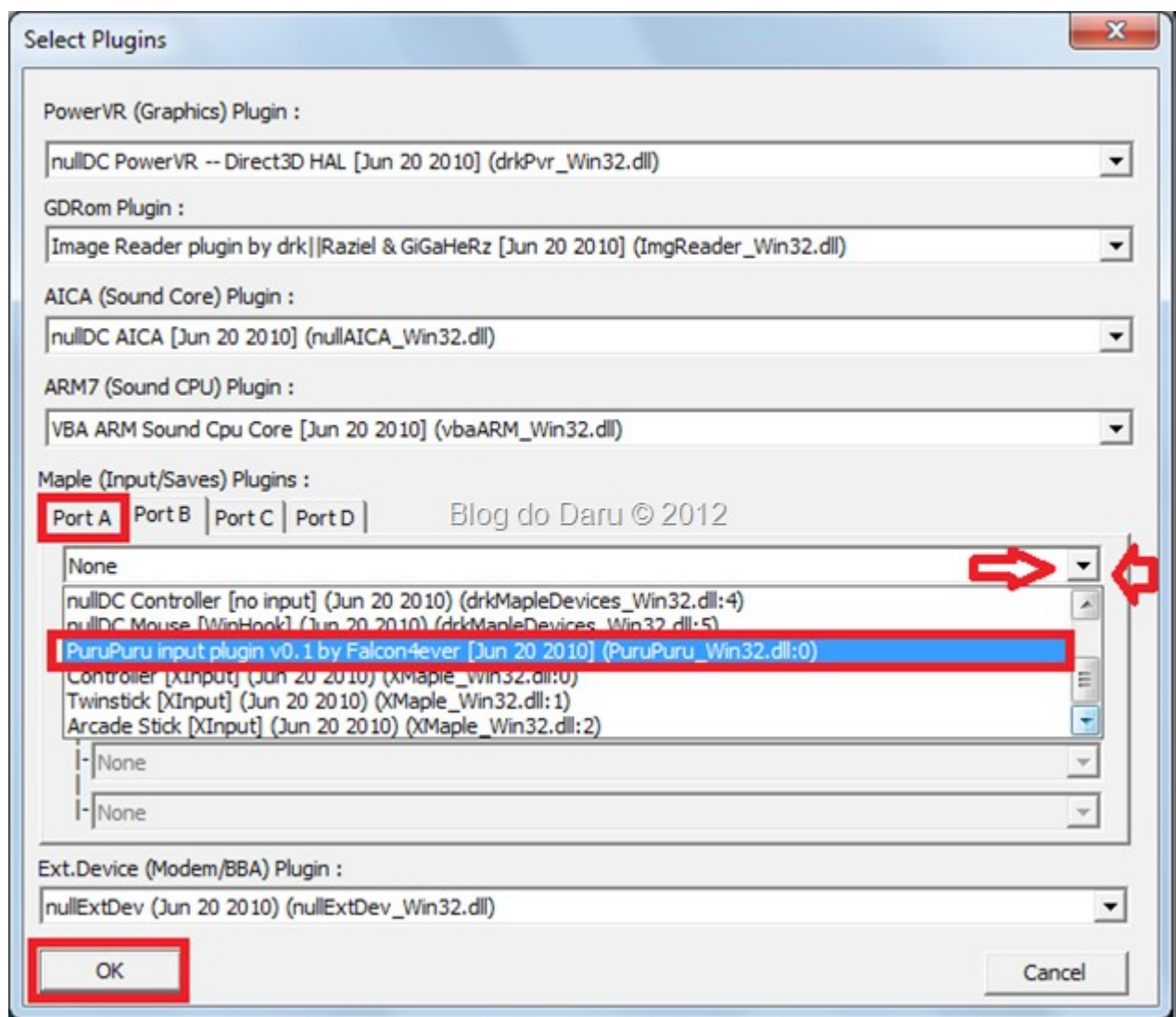
Esta dica é para quem não tem um controle e deseja configurar o teclado ou se quiser usar controle e teclado segue as dicas.

1º Clique em **Options** e logo depois clique em **Select Plugins**

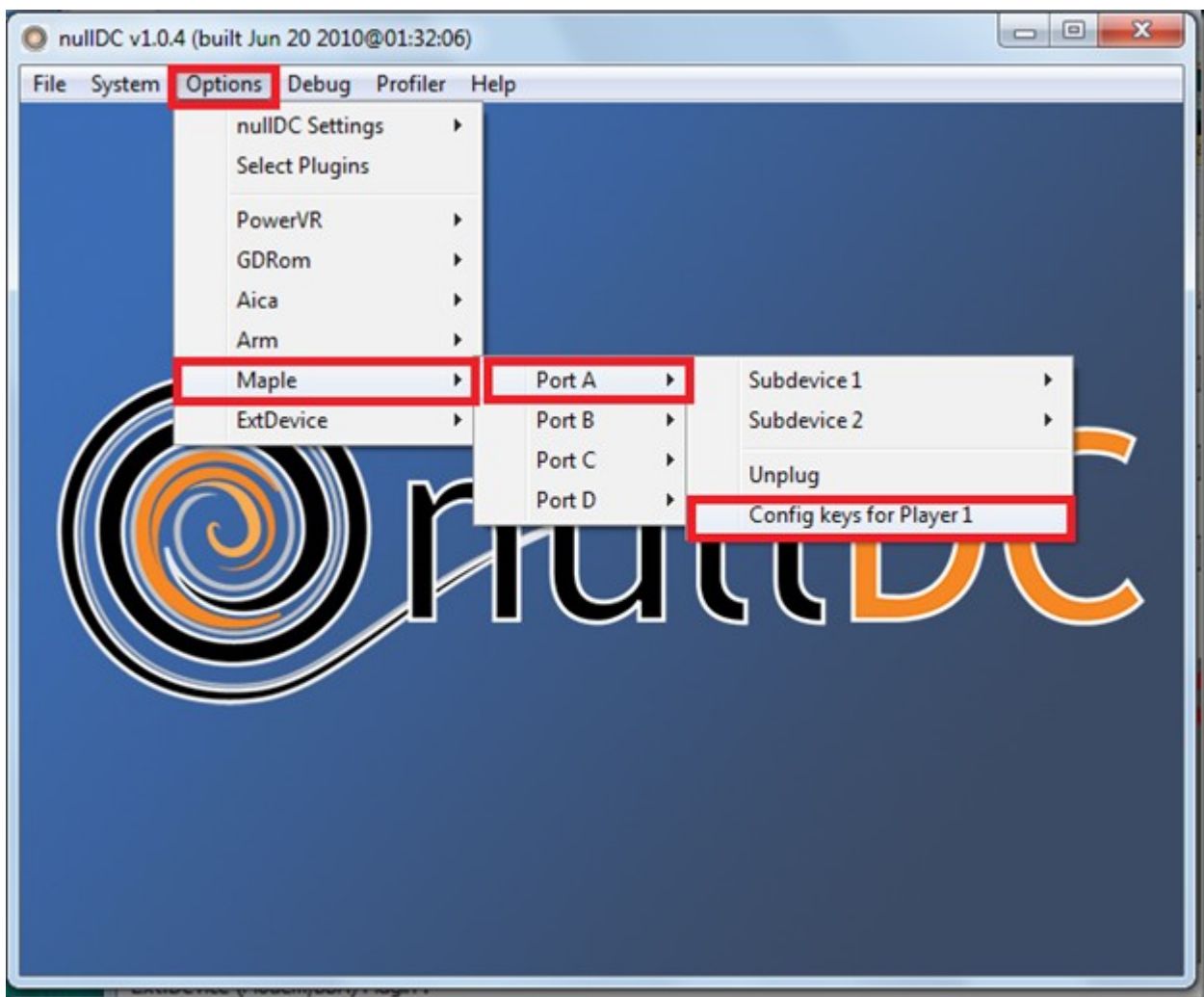


2º Agora escolha a Porta lembrando que cada porta corresponde a um controle vamos escolher a **Port A** que corresponde ao Player 1 em seguida clique na indicação das setas para escolher o plugin

Procure na lista o **PuruPuru Input Plugin**. deixe-o selecionado e em seguida clique em **OK**

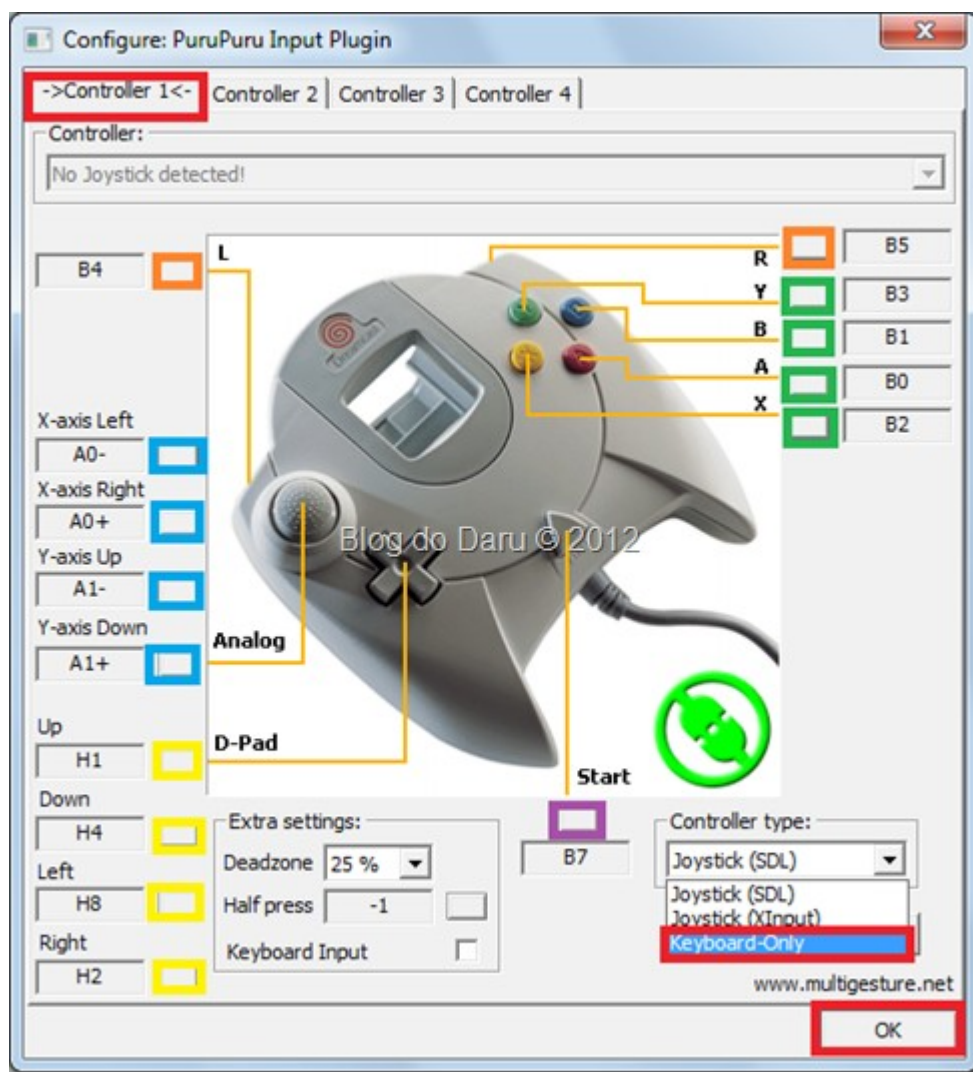


3º Clique em **Options** depois passe o mouse nesta sequencia **Maple > Port A >**
agora clique em **Config keys for Player 1**



4º Escolha o **Controller 1** depois em **Controller type** escolha **Keyboard Only** agora basta clicar nos quadrado que eu marquei e diferenciei as cores para configurar o teclado. clique no quadrado

colorido em seguida aperte um botão do teclado para configurar um botão.



Amarelo – Use para configurar o controle digital

Azul Claro – Use para configurar o botão analogico

Laranja – Use para configurar os gatilhos

Roxo – Escolha o botão Start

Se seguiu todos os passos basta iniciar o jogo