



Impressoras

Casa e escritórioNegóciosEmpresas

Notbooks e 2 em 1

EmpresasNotebooksZBook Workstations

Desktops

EmpresasDesktops PCsZ WorkstationsAll-in-Ones

Tinta e toner

TintaToner

Monitores e acessórios

MonitoresAcessórios

## Suporte ao Cliente HP – Base de Conhecimento

Soluções

Para empresas

Suporte

Página Inicial

Produtos

Softwares e drivers

Diagnósticos

Contato

Suporte de Negócios

Segurança

Serviços

Software

Mobilidade

Suporte e solução de problemas

Produtos

Software e drivers

Comunidade

Loja de peças

Contato de Suporte

# Computadores HP – Executar uma Recuperação de sistema HP (Windows 7)

- Tipos de recuperação de sistema
- Este vídeo mostra como realizar uma recuperação de sistema da HP no Windows 7
- Recuperação a partir da tela da área de trabalho do Windows 7
- Recuperação a partir da tela de inicialização (durante a inicialização do sistema) OU quando não é possível inicializar o login na tela
- Restauração com os discos de recuperação
- Inicializar a partir da unidade de recuperação USB

Este documento se aplica aos computadores HP e Compaq que trazem o Windows 7 instalado.

Este documento explica como restaurar o computador ao estado original de fábrica e está dividido em seções baseadas nas diferentes formas de executar a restauração do sistema.

Faça backup de todos os arquivos pessoais e leia todas as declarações de precaução antes de executar a recuperação do sistema.

O processo completo de recuperação pode demorar de quatro a seis horas ou mais para ser concluído. Para o melhor resultado possível, o computador deve estar conectado à Internet. Seu computador será reiniciado várias vezes durante o processo. Não desligue a alimentação ou interrompa o processo de recuperação até que o aviso para fazer logon no Windows seja exibido.

## Tipos de recuperação de sistema

O seu computador pode ter três tipos de recuperação de sistema disponíveis ou pode ter apenas dois. Use o tipo de recuperação que solucione o seu problema sem fazer mais mudanças do que o necessário.

- Recuperação do sistema:** Essa opção reformata a unidade do sistema (normalmente C:), reinstala o sistema operacional original e todos os drivers de hardware e softwares originais. A Recuperação de Sistema não afeta partições criadas pelo usuário. Se houver duas unidades de disco rígido, a Recuperação de Sistema modifica somente a unidade com o sistema operacional.

**⚠ CUIDADO:** Se o tamanho da partição que contém o sistema operacional (normalmente C:) tiver sido reduzido para abaixo do requisito de tamanho mínimo, as outras partições criadas pelo usuário serão removidas e os dados armazenados serão destruídos.

- Redefinição de fábrica:** A Redefinição de fábrica remove todas as partições, formata toda a unidade de disco rígido e reinstala o sistema operacional original, assim como todos os drivers de hardware e softwares originais. Essa opção também recria a partição de recuperação requerida (normalmente D:) e a partição UEFI (normalmente E:) e reinstala o software necessário.

Essa opção de redefinição de fábrica restaura todo o software do notebook à condição original do momento da compra. Todas as alterações ou adições do usuário serão removidas.

- Recuperação da imagem minimizada:** Disponível em diversos notebooks HP, a Recuperação da imagem minimizada remove todas as partições, formata o disco rígido inteiro, reinstala o sistema operacional e os drivers de hardware originais e reinstala os softwares essenciais da HP (como o HP Support Assistant e o HP Recovery Manager). A Recuperação de imagem minimizada não reinstala aplicativos de teste e jogos.

## Este vídeo mostra como realizar uma recuperação de sistema da HP no Windows 7

Executar o HP System Recovery

VÍDEO


Executar o HP System Recovery

Saiba como executar o HP System Recovery no Windows 7.

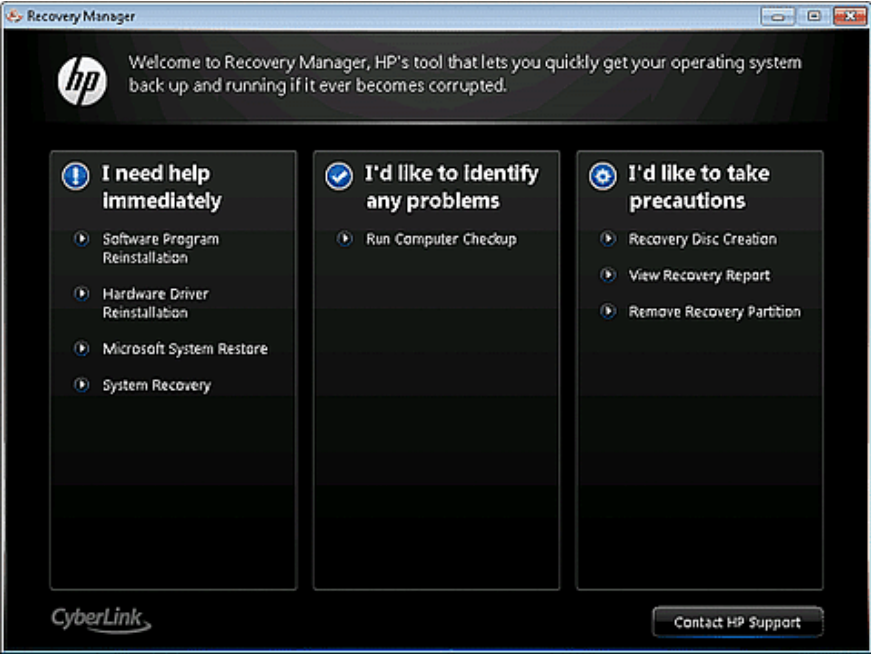
## Recuperação a partir da tela da área de trabalho do Windows 7

Se o Windows 7 abrir corretamente, siga estas instruções para iniciar a recuperação do sistema a partir do menu Iniciar do Windows 7:

**OBSERVAÇÃO:** Se o Windows 7 não abrir corretamente, consulte [Recuperação a partir da tela de inicialização \(durante a inicialização do sistema\) OU quando não é possível inicializar o login na tela](#) neste documento.

1. Desligue o computador.
2. Desconecte todos os dispositivos periféricos, exceto o monitor, teclado, mouse e o cabo de alimentação. Remova a mídia das unidades internas e qualquer hardware interno que tenha sido adicionado recentemente.
3. Ligue o computador.
4. Clique em **Iniciar** , em **Todos os Programas**, em **Recovery Manager** e em **Recovery Manager** novamente.

Caso seja solicitada a senha do Administrador ou alguma confirmação, digite a senha ou confirme. Se uma janela do Controle de Conta de Usuário perguntar se deseja permitir que o programa faça alterações em seu computador, clique em **Sim**.



5. Em **Preciso de ajuda imediatamente**, clique em **Recuperação de sistema**.
6. O Recovery Manager perguntará se você deseja restaurar o computador ao estado original de fábrica. Clique em **Sim** e em **Avançar**.



7. O computador reiniciará. Se a partição de recuperação da unidade de disco rígido estiver funcionando corretamente, a janela do Recovery Manager será exibida.

**OBSERVAÇÃO:** Se a partição de recuperação na unidade de disco rígido não estiver funcionando corretamente, um conjunto de discos de recuperação será necessário para executar a recuperação do sistema. Siga as instruções listadas na seção [Iniciar a recuperação com os discos de recuperação](#).





8. Clique em **Recuperação do Sistema**.

9. Quando a Recuperação de sistema solicitar o backup dos seus arquivos, selecione uma opção de backup:

- Se você já tiver feito backup dos arquivos ou não quiser fazê-lo, selecione **Recuperar sem fazer backup dos arquivos** e clique em **Avançar**. Passe para a próxima etapa.



Se quiser fazer backup dos seus arquivos pessoais, siga estas instruções para criar um backup.

10. Clique em **OK** no aviso exibido.

11. Após o término da recuperação do sistema, clique em **Concluir** para reiniciar o computador. Conclua as telas de configuração e aguarde até que o computador termine.

12. Quando a instalação estiver concluída, desligue o computador, reconecte todos os dispositivos e cabos e ligue o computador.

13. Antes de usar o computador, atualize-o e proteja-o. Reinstale os softwares antivírus e de segurança que estavam instalados antes da recuperação do sistema.

14. Reinstale todos os programas adicionados após a compra do computador e restaure todos os arquivos pelos que foram salvos no backup.

## Recuperação a partir da tela de inicialização (durante a inicialização do sistema) OU quando não é possível inicializar o login na tela

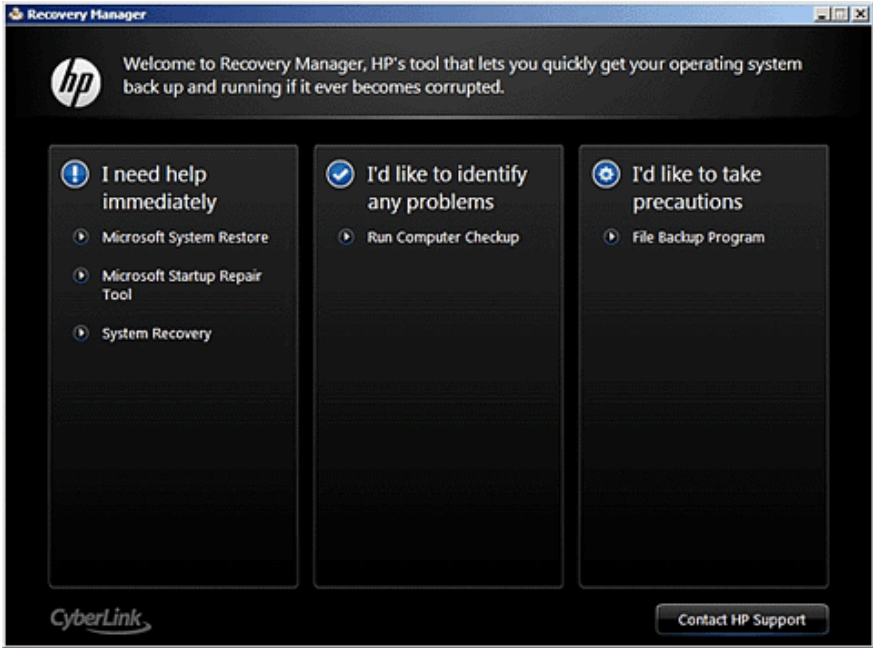
Se o Windows 7 não puder ser iniciado corretamente, siga as etapas abaixo para recuperar o computador:

**OBSERVAÇÃO:** Se a partição de recuperação na unidade de disco rígido não estiver funcionando corretamente, este método não funcionará e uma mensagem de erro será exibida. Se uma mensagem de erro indicar que a Recuperação de sistema não pode ser executada a partir de tela de inicialização, um conjunto de discos de recuperação será necessário para realizar a recuperação de sistema. Siga as instruções listadas na seção [Iniciar a recuperação com os discos de recuperação](#).

1. Desligue o computador.

2. Desconecte todos os dispositivos periféricos, exceto o monitor, teclado, mouse e o cabo de alimentação. Remova a mídia das unidades internas e qualquer hardware interno que tenha sido adicionado recentemente.

3. Ligue o computador e pressione *repetidamente* a tecla F11, cerca de uma vez por segundo, até que o Recovery Manager seja exibido.



4. Em **Preciso de ajuda imediatamente**, clique em **Recuperação de sistema**.

5. Quando a Recuperação de sistema solicitar o backup dos seus arquivos, selecione uma opção de backup:

- Se você já tiver feito backup dos arquivos ou não quiser fazê-lo, selecione **Recuperar sem fazer backup dos arquivos** e clique em **Avançar**. Passe para a próxima etapa.

+

Se quiser fazer backup dos seus arquivos pessoais, siga estas instruções para criar um backup.

- Clique em **OK** no aviso exibido.
- Após o término da recuperação do sistema, clique em **Concluir** para reiniciar o computador. Conclua as telas de configuração e aguarde até que o computador termine.
- Quando a instalação estiver concluída, desligue o computador, reconecte todos os dispositivos e cabos e ligue o computador.
- Antes de usar o computador, atualize-o e proteja-o. Reinstale os softwares antivírus e de segurança que estavam instalados antes da recuperação do sistema.
- Reinstale todos os programas adicionados após a compra do computador e restaure todos os arquivos pelos que foram salvos no backup.

## Restauração com os discos de recuperação

Siga as etapas abaixo para restaurar o computador usando um conjunto de discos de recuperação (CDs ou DVDs): Esses discos podem ser discos de recuperação enviados pelo Suporte HP ou aqueles que você criou.

**OBSERVAÇÃO:** A HP não inclui discos de recuperação na embalagem de seus computadores pessoais, já que o software de recuperação vem no disco rígido. Você pode obter discos de recuperação com o Suporte HP ou pode usar o Recovery Manager para criar um conjunto de discos de recuperação por conta própria. A HP recomenda criar um conjunto de discos de recuperação assim que receber o computador e guardá-los em local seguro. Os discos de recuperação enviados pelo Suporte podem demorar de 4 a 6 horas para completar a recuperação do sistema, mas discos de recuperação que você cria geralmente levam menos tempo para completar o processo. Para obter mais informações sobre a criação do conjunto de discos de recuperação, consulte [Criar discos de recuperação ou salvar uma imagem de recuperação em uma unidade flash USB no Windows 7](#).

- Ligue o computador e insira o primeiro disco de recuperação na unidade.
- Mantenha pressionado o botão Liga/Desliga para desligar o computador.
- Desconecte todos os dispositivos periféricos, exceto o monitor, teclado, mouse e o cabo de alimentação. Remova a mídia das unidades internas e qualquer hardware interno que tenha sido adicionado recentemente.
- Ligue o computador.
- Pressione imediatamente a tecla `Escape` várias vezes seguidas, cerca de uma vez por segundo, até que o menu Iniciar ou de seleção do dispositivo de inicialização seja exibido.
- As seleções que precisam ser feitas variam um pouco dependendo do tipo de menu que for exibido na sua tela:
  - Se aparecer a tela Selecionar dispositivo de inicialização, use a seta para baixo ou para cima para selecionar a unidade de CD/DVD e pressione `Enter` para continuar.
  - Se um menu Iniciar for exibido, pressione `F9` para abrir o menu de inicialização ou as opções de dispositivo de inicialização. Pressione a tecla de seta para baixo ou para cima para selecionar a unidade de CD/DVD. Pressione `Enter`.

**OBSERVAÇÃO:** Pode haver mais de uma opção de unidade de CD/DVD disponível na lista de dispositivos de inicialização. Nesse caso, selecione uma das opções de CD/DVD na lista para ver se a Recuperação HP é iniciada. Se a recuperação não iniciar ou um erro de disco sem sistema for exibido, reinicie o computador pressionando o botão Liga/Desliga e repita essas etapas para selecionar outra unidade de CD/DVD. Quando a recuperação for iniciada, continue usando essas etapas para concluir a recuperação.

- Uma janela poderá ser exibida e perguntar se o Recovery Manager deve ser executado a partir do disco rígido ou do disco inserido. Se essa janela for exibida, selecione **Executar o programa a partir do disco** e clique em **Avançar**.
- Selecione uma opção de acordo com o tipo dos discos de recuperação que você tiver:

+

Discos de recuperação criados no computador:

- Discos de recuperação recebidos do Suporte HP:

Selecione uma das opções abaixo, dependendo do que estiver exibido na tela e clique em **Avançar**.

- Redefinição de fábrica - Restaura o computador apagando toda a unidade de disco rígido e restaurando a configuração de fábrica**
- Restaurar o computador apagando toda a unidade de disco rígido e restaurando a configuração de fábrica**





9. Quando a Recuperação de sistema solicitar o backup dos seus arquivos, selecione uma opção de backup:

- Se você já tiver feito backup dos arquivos ou não quiser fazê-lo, selecione **Recuperar sem fazer backup dos arquivos** e clique em **Avançar**. Passe para a próxima etapa.



Se quiser fazer backup dos seus arquivos pessoais, siga estas instruções para criar um backup.

10. Clique em **OK** no aviso exibido.

11. Leia e responda às telas, conforme forem exibidas. Se alguma tela solicitar um disco, insira o próximo disco. Em alguns casos, pode ser necessário inserir o mesmo disco várias vezes até a tela permitir o prosseguimento.

12. Quando a restauração do sistema estiver concluída, remova o disco. Se a bandeja não ejetar o disco, pressione o botão Ejetar do gabinete para ejetar o disco.

13. Se a tela “Restauração concluída” for exibida, clique em **Concluir**.

Se a tela “Cópia de arquivos concluída” for exibida, clique em **Avançar**.

14. Dependendo do modelo do computador que tiver, ele se desligará ou reiniciará. Se o computador desligar, aguarde 5 segundos e ligue-o.

**OBSERVAÇÃO:** Se estiver usando discos de recuperação enviados pelo Suporte HP, o processo de recuperação poderá demorar mais de uma hora para ser concluído. Não interrompa o processo de recuperação. O processo de recuperação estará concluído quando as telas de Configuração do Windows forem exibidas.

15. Conclua a configuração do Windows quando a tela for exibida.

16. Quando a configuração do Windows estiver concluída, desligue o computador, reconecte todos os dispositivos e cabos e ligue o computador.

17. Antes de usar o computador, atualize-o e proteja-o. Reinstale os softwares antivírus e de segurança que estavam instalados antes da recuperação do sistema.

18. Reinstale todos os programas adicionados após a compra do computador e restaure todos os arquivos pelos que foram salvos no backup.

## Inicializar a partir da unidade de recuperação USB

Siga as etapas abaixo para recuperar o computador usando uma unidade flash USB.

**OBSERVAÇÃO:** Para obter mais informações sobre como salvar a imagem de recuperação em uma unidade flash USB, consulte [Criar discos de recuperação ou salvar uma imagem de recuperação em uma unidade flash USB no Windows 7](#).

1. Ligue o computador e insira a unidade flash em uma porta USB.

2. Desligue o computador mantendo pressionado o botão Liga/Desliga.

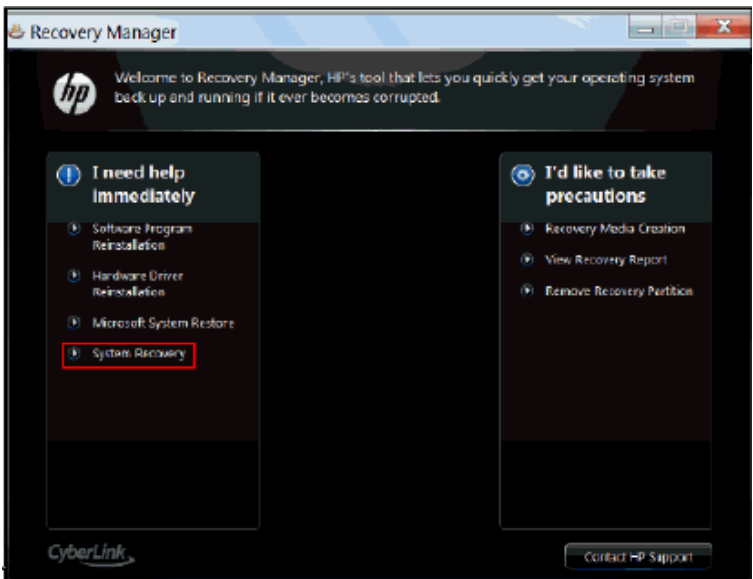
3. Desconecte todos os dispositivos periféricos, exceto o monitor, teclado, mouse e o cabo de alimentação. Remova a mídia das unidades internas e qualquer hardware interno que tenha sido adicionado recentemente.

4. Pressione imediatamente a tecla **Escape** várias vezes seguidas, cerca de uma vez por segundo, até que o menu Iniciar ou de seleção do dispositivo de inicialização seja exibido.

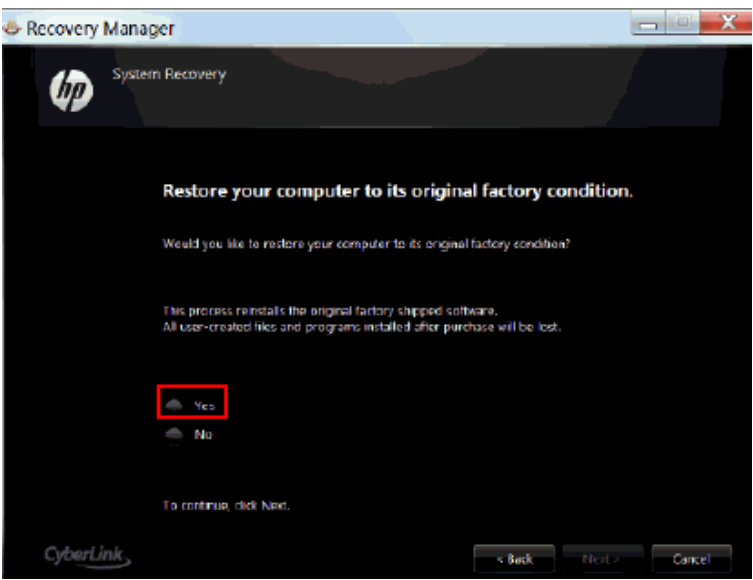
5. As seleções que precisam ser feitas variam um pouco dependendo do tipo de menu que for exibido na sua tela:

- Se aparecer a tela Selecionar dispositivo de inicialização, use a seta para baixo ou para cima para selecionar seu dispositivo de armazenamento USB e pressione **Enter** para continuar.
- Se um menu Iniciar for exibido, pressione **F9** para abrir o menu de inicialização ou as opções de dispositivo de inicialização. Use a seta para cima ou para baixo para selecionar o nome do seu dispositivo de armazenamento USB (a etiqueta de volume da unidade). Pressione a tecla **Enter** para continuar.





6. Uma janela poderá ser exibida e perguntar se o Recovery Manager deve ser executado a partir da unidade de disco rígido ou a partir da mídia inserida. Se essa janela for exibida, selecione a unidade flash USB e clique em **Avançar**.
7. Clique em **Recuperação do Sistema** em **Preciso de ajuda imediatamente**. Na próxima tela, selecione **Sim** para confirmar que deseja restaurar o computador à condição original de fábrica e clique em **Avançar** para continuar.



8. Quando a Recuperação de sistema solicitar o backup dos seus arquivos, selecione uma opção de backup:
- Se você já tiver feito backup dos arquivos ou não quiser fazê-lo, selecione **Recuperar sem fazer backup dos arquivos** e clique em **Avançar**. Passe para a próxima etapa.

Se quiser fazer backup dos seus arquivos pessoais, siga estas instruções para criar um backup.

9. Clique em **Avançar**. Uma mensagem será exibida avisando que todos os dispositivos devem ser desconectados do computador. Desconecte todos os dispositivos, exceto a unidade flash USB, e clique em **OK**.
10. Leia e siga as instruções exibidas nas telas. Quando a recuperação do sistema estiver concluída, a tela “Restauração concluída” será exibida.
11. Remova a unidade flash da porta USB.
12. Clique em **Concluir** para reiniciar o computador.
13. Dependendo do modelo do seu computador, ele se desligará ou reiniciará. Se o computador desligar, aguarde 5 segundos e ligue-o novamente.
14. Conclua a configuração do Windows quando a tela for exibida.
15. Quando a configuração do Windows estiver concluída, desligue o computador, reconecte todos os dispositivos e cabos e ligue o computador.
16. Antes de usar o computador, atualize-o e proteja-o. Reinstale os softwares antivírus e de segurança que estavam instalados antes da recuperação do sistema.
17. Reinstale todos os programas adicionados após a compra do computador e restaure todos os arquivos pelos que foram salvos no backup.



Este documento foi útil?

☐ Sim ☐ Não

Opções adicionais de suporte



Faça uma pergunta na nossa página de Comunidade de Suporte HP

Ir agora



Entre em contato com um de nossos agentes de suporte

Contate-nos

País/região: Brasil ▲

Sobre nós

Fale com a HP  
Carreiras  
Relações com investidores  
Impacto sustentável  
Relações Públicas (POR)  
A Oficina

Como comprar

Localizador de lojas  
Ligue para um revendedor HP  
Encontre um revendedor

Suporte

Download de drivers  
Suporte e solução de problemas  
Comunidade  
Registrar seu produto  
Verificar o status do reparo

Parceiros da HP

Programa HP Partner First  
Portal dos parceiros  
Desenvolvedores

Permaneça conectado



Recalls | Reciclagem de produtos | Acessibilidade | Mapa do site | Privacidade | Termos de uso | Opções de cookies e anúncios

© Copyright 2020 HP Development Company, L.P.

